

RUKÁVOVÝ VENTIL - TYP QV



Rukávový ventil s plným průchodem na odpadní vody obsahující pevné částice, kaly a podobná média.

TECHNICKÉ VLASTNOSTI

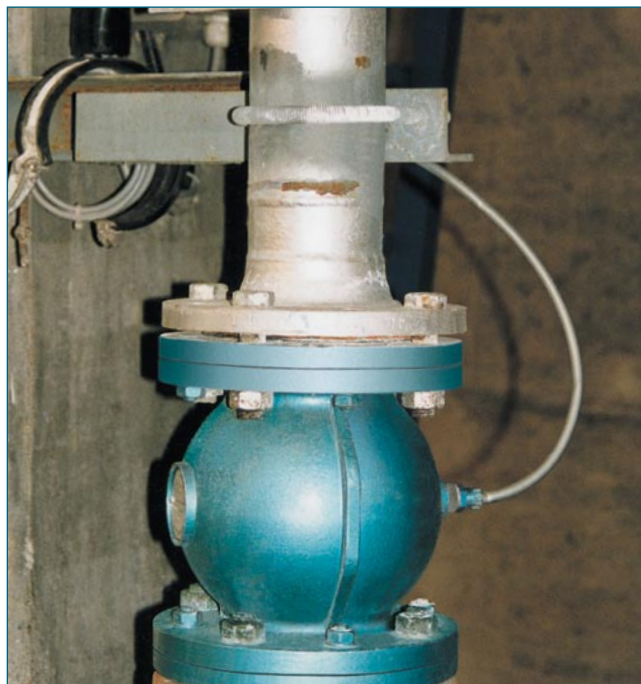
Jmenovité průměry:	DN 40 – DN 200
Stavební délka:	Tovární norma EBRO
Připojení mezi příruba dle:	DIN 2501 (PN 10)
Tvar těsnicích ploch protipřírub:	DIN 2526 tvar C-E
Rozsah teplot:	-20 °C až +140 °C v závislosti na tlaku a médiu
Přípustný provoz. tlak:	5 bar
Přípustný rozdíl tlaků:	2 bar (řídící tlak – provozní tlak)
Těleso:	Slitina hliníku
Manžeta:	Přírodní guma EPDM (etylén-propylen-kaučuk) FPM (fluorizovaný kaučuk)
Příruba:	Slitina hliníku - s povrchovou vrstvou Rilsan - pogumovaný

VŠEOBECNÉ INFORMACE

- Plný průchod, zvláště vhodné na kaly, prášky, granuláty
- Stavebnicová konstrukce
- Instalace magnetického ventilu umožňuje elektro-pneumatické ovládání
- Libovolná poloha při montáži

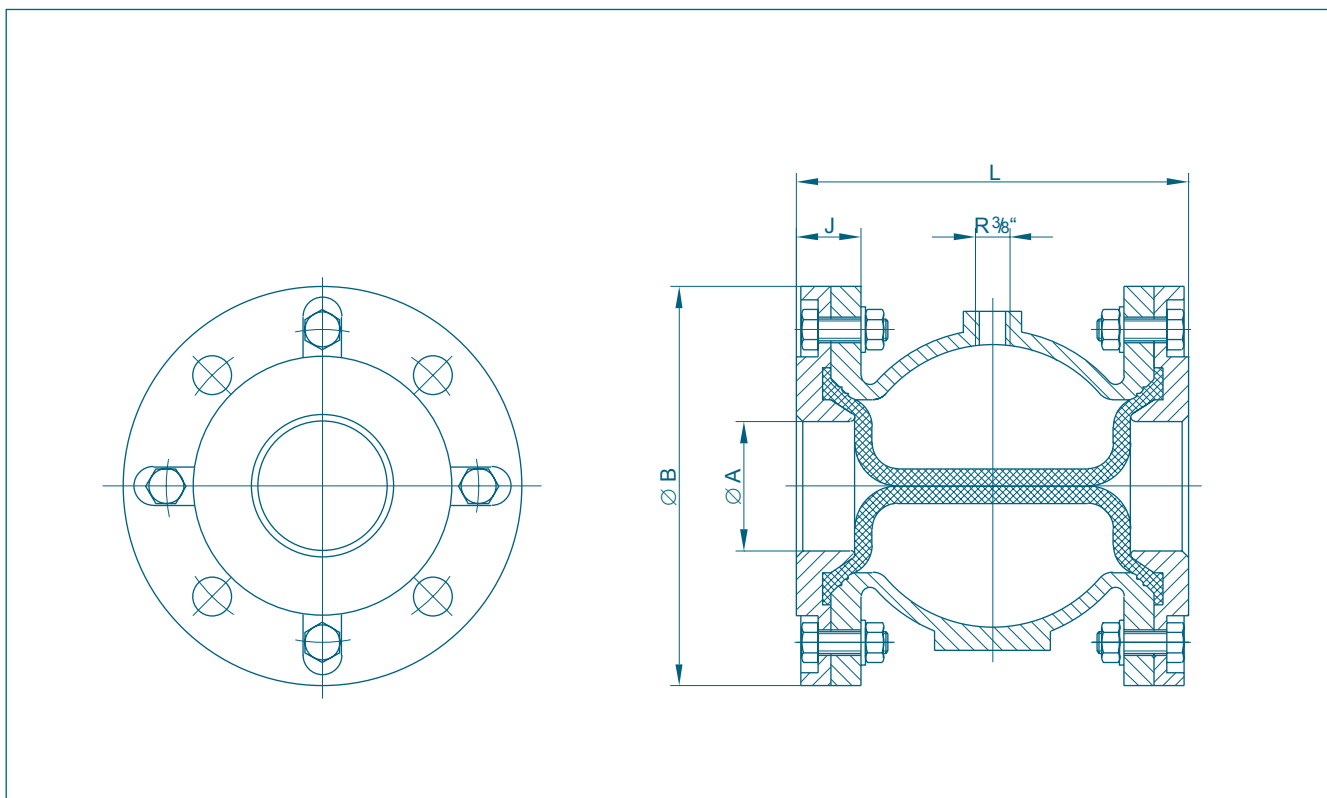
OBLAST POUŽITÍ:

- Pneumatická přeprava abrazivních médií
- Kapalná média obsahující pevné částice



Příklad montáže rukávového ventilu

RUKÁVOVÝ VENTIL - TYP QV



DN [mm]	DN [in]	Základní rozměry [mm]				Hmotnost [kg]
		A	B	J	L	
40	1½	35	150	30	156	7,5
50	2	45	165	30	167	9
65	2½	60	185	30	182	11,5
80	3	75	200	34	226	16
100	4	95	220	39	282	22
125	5	120	250	43	350	35
150	6	145	285	50	420	48
200	8	195	340	57	559	94

Technické změny vyhrazeny