

NOŽOVÉ ŠOUPÁTKO - TYP XV



Nožové šoupátko na sypké látky, kapaliny a kaly s vysokou koncentrací (až do 8 %) pevných látek.

TECHNICKÉ VLASTNOSTI

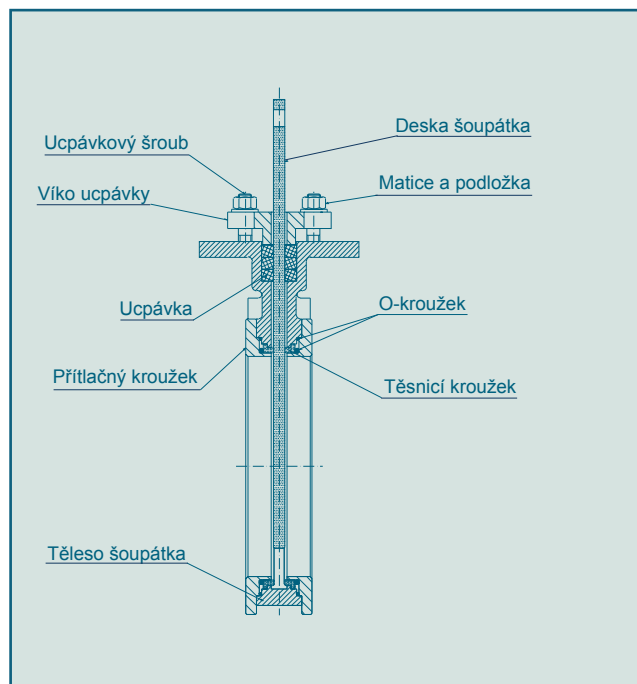
| | |
|-----------------------------------|---|
| Jmenovité průměry: | DN 80 - DN 800 |
| Stavební délka: | DN 80 - 300 DIN 3202 K1 DN 350 - 800 Tovární norma |
| Tvar těsnicích ploch protipřírub: | EN 1092 PN 10 |
| Značení: | DIN EN 19 |
| Zkouška těsnosti: | ISO 5208, třída A TAPPI TIS 405-8, MSS SP 81 |
| Rozsah teplot: | max. 180 °C |
| Pohony: | ruční kolo, páka se západkou, řetězové kolo, šnekové soukolí, pneumatický pohon, elektromotor, hydraulický pohon |
| Přípustný provoz. tlak: | DN 80 - DN 350: 10 bar DN 400 - DN 600: 6 bar DN 700 - DN 800: 4 bar |

VŠEOBECNÉ INFORMACE

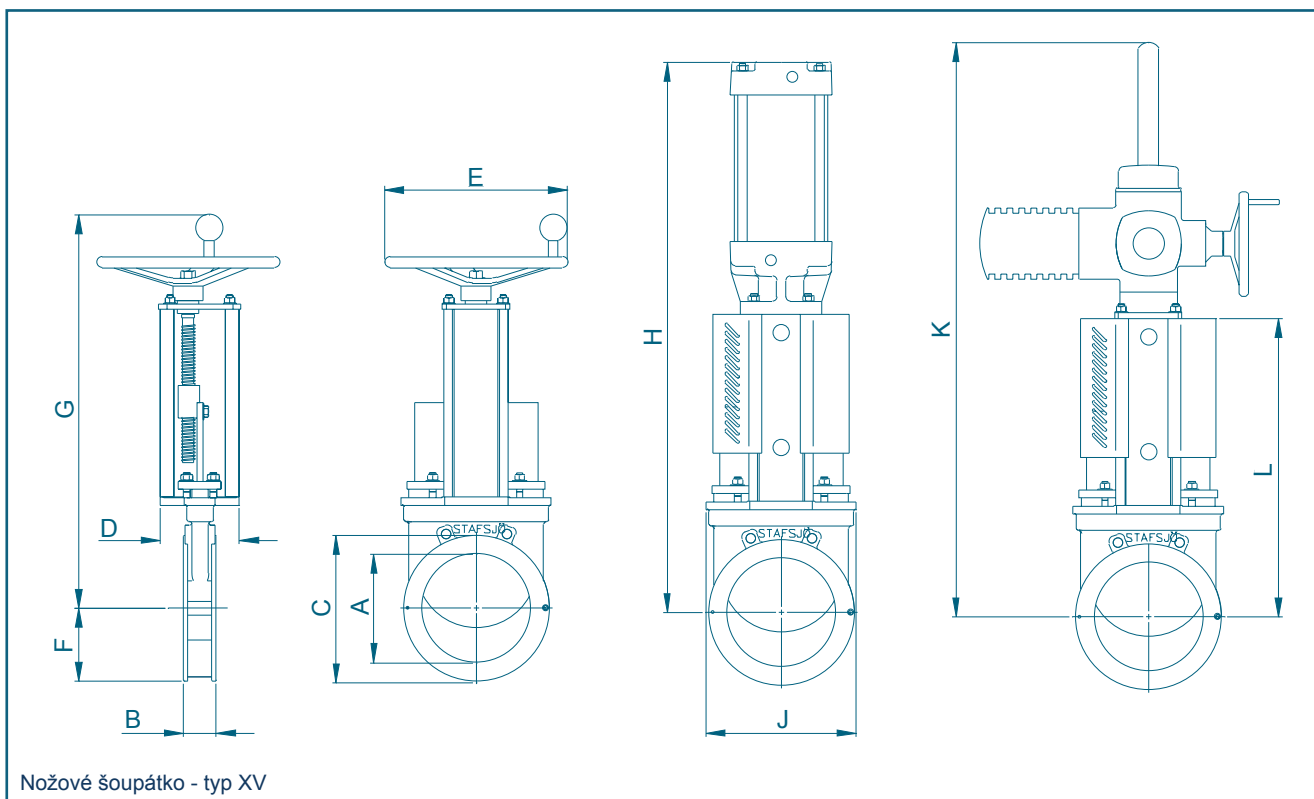
- Ucpávka TwinPack™ zaručuje vysokou provozní bezpečnost
- Oboustranně těsnící šoupátko s plnou průchodností
- Snadná výměna těsnění
- Bezúdržbové
- Vysoká odolnost proti vodním rázům
- Možný vysoký diferenční tlak

OBLAST POUŽITÍ:

- Technologie procesů
- Papírenský a dřevozpracující průmysl
- Granuláty, sypké hmoty, prášky



NOŽOVÉ ŠOUPÁTKO - TYP XV

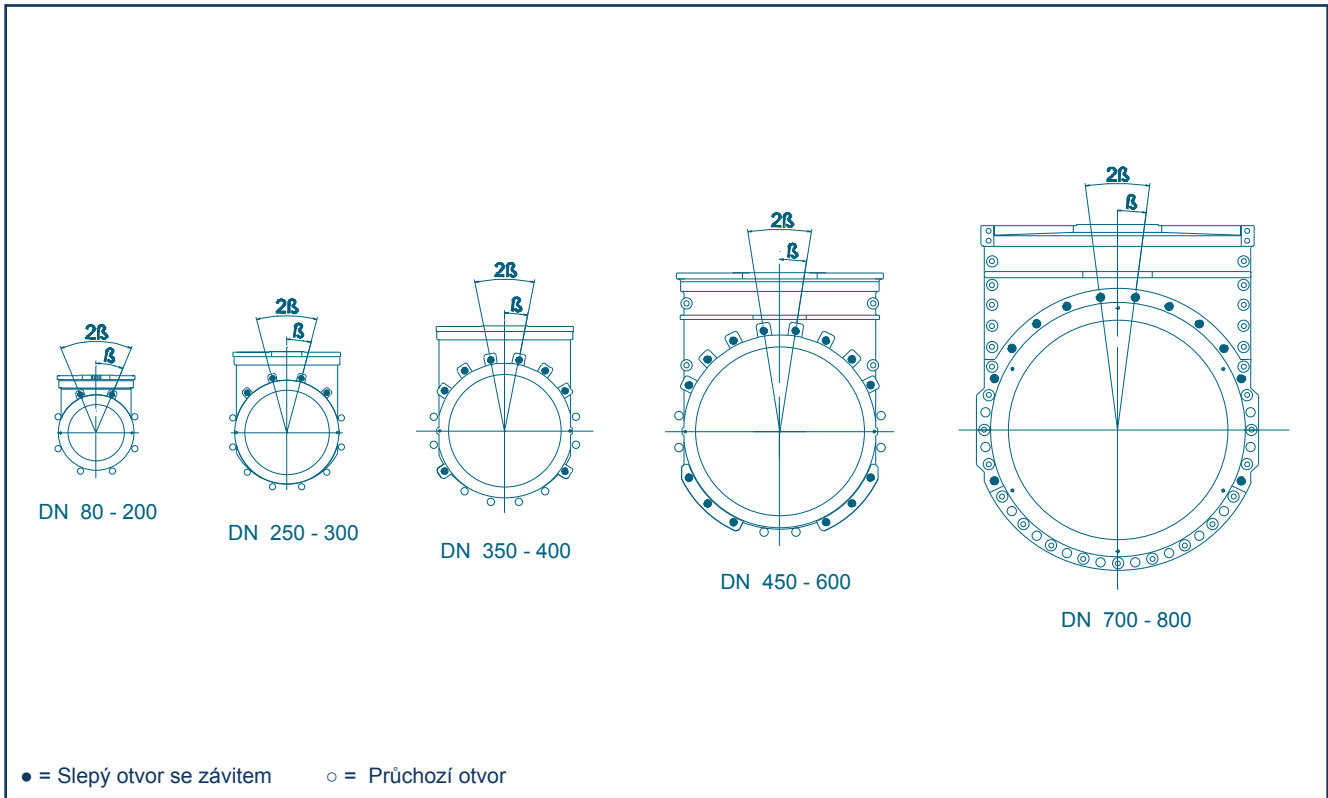


| DN [mm] | DN [in] | Základní rozměry [mm] | | | | | | | | | | | Přívody vzduchu |
|------------|------------|-----------------------|-----|-----|-----|-----|-------|------|------|------|------|------|-----------------|
| | | A | B | C | D | E | F | G | H | J | K | L | |
| 80 | 3 | 80 | 46 | 138 | 80 | 200 | 69 | 444 | 582 | 140 | 636 | 314 | ¼" |
| 100 | 4 | 100 | 52 | 158 | 80 | 200 | 79 | 482 | 620 | 158 | 674 | 352 | ¼" |
| 125 | 5 | 125 | 56 | 188 | 80 | 200 | 94 | 523 | 711 | 188 | 715 | 393 | ¼" |
| 150 | 6 | 150 | 56 | 212 | 80 | 200 | 106 | 567 | 755 | 212 | 759 | 437 | ¼" |
| 200 | 8 | 200 | 60 | 269 | 145 | 315 | 134,5 | 691 | 1006 | 277 | 868 | 546 | ½" |
| 250 | 10 | 250 | 68 | 322 | 145 | 315 | 161 | 785 | 1100 | 331 | 994 | 640 | ½" |
| 300 | 12 | 300 | 78 | 372 | 145 | 315 | 186 | 879 | 1244 | 382 | 1149 | 734 | ½" |
| 350 | 14 | 350 | 78 | 432 | 175 | 400 | 216 | 1021 | 1477 | 437 | 1308 | 841 | ½" |
| 400 | 16 | 400 | 89 | 481 | 175 | 400 | 241 | 1116 | 1622 | 488 | 1453 | 936 | ½" |
| 500 | 20 | 500 | 114 | 586 | 250 | 520 | 302 | 1342 | 1988 | 603 | 1770 | 1152 | ½" |
| 600 | 24 | 600 | 114 | 686 | 260 | 635 | 343 | 1546 | 2329 | 735 | 2076 | 1356 | 1" |
| 700 | 28 | 680 | 128 | 800 | 320 | 635 | 450 | 1650 | 2475 | 902 | 2382 | 1527 | 1" |
| 800 | 32 | 780 | 128 | 901 | 320 | 635 | 500 | 1866 | 2952 | 1002 | 2697 | 1742 | - |

Pohon EM pro velikost modelu DN 80-150 je pootočen o 45°.

Technické změny vyhrazeny

PŘIPOJENÍ PŘÍRUB PRO XV



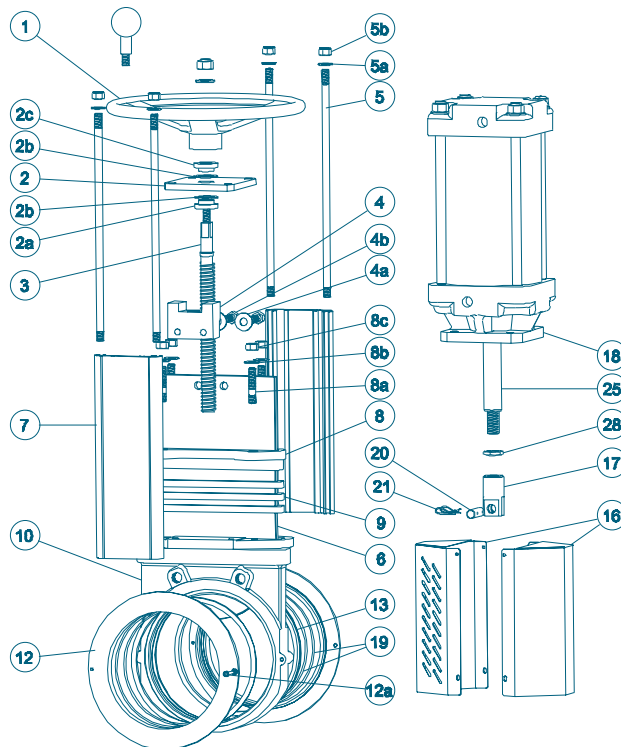
| Jmenovitý průměr DN [mm] | 80 | 100 | 125 | 150 | 200 | 250 | 300 | 350 | 400 | 500 | 600 | 700 | 800 |
|-------------------------------------|------|------|------|------|------|-----|-----|-------|-------|-----|-----|-----|------|
| Vnější průměr příruby [mm] | 200 | 220 | 250 | 285 | 340 | 395 | 445 | 505 | 565 | 670 | 780 | 895 | 1015 |
| Roztečná kružnice [mm] | 160 | 180 | 210 | 240 | 295 | 350 | 400 | 460 | 515 | 620 | 725 | 840 | 950 |
| Stavební délka [mm] | 46 | 52 | 56 | 56 | 60 | 68 | 78 | 78 | 89 | 114 | 114 | 128 | 128 |
| Počet průchozích otvorů [○] | 6 | 6 | 6 | 6 | 6 | 8 | 8 | 8 | 8 | 6 | 6 | 12 | 12 |
| Počet slepých otvorů se závitem [●] | 2 | 2 | 2 | 2 | 2 | 4 | 4 | 8 | 8 | 14 | 14 | 12 | 12 |
| Velikost šroubu | M16 | M16 | M16 | M20 | M20 | M20 | M20 | M20 | M24 | M24 | M27 | M27 | M30 |
| β° | 22,5 | 22,5 | 22,5 | 22,5 | 22,5 | 15 | 15 | 11,25 | 11,25 | 9 | 9 | 7,5 | 7,5 |
| Délky šroubů ¹⁾ | 10 | 12 | 14 | 12 | 13 | 15 | 19 | 19 | 21 | 27 | 27 | 31 | 31 |

¹⁾ Přidejte hodnoty z tabulky s tloušťkou příruby trubky, tloušťkou podložky a příslušnou tloušťkou těsnění.

Technické změny vyhrazeny

NOŽOVÉ ŠOUPÁTKO - TYP XV

SPECIFIKACE MATERIÁLU A KUSOVNÍK



| Poz. | Označení | Materiál | Č. materiálu: | ASTM | Poz. | Označení | Materiál | Č. materiálu: | ASTM |
|------|-----------------------------|----------------|---------------|----------|------|-------------------------------------|---------------|---------------|------|
| 1 | Ruční kolo | | | | 8a | Ucpávkový šroub | | | |
| | Hliníková slitina | AlSi9Cu3(Fe) | | | | Nerezová ocel | X5CrNi18 M 10 | 1.4301 | |
| | DN>300 Šedá litina | GG 20 | 0.6020 | A48No30B | 8b | Maticová podložka | | | |
| 2 | Příčka | | | | | Nerezová ocel | X5CrNi18 M 10 | 1.4301 | |
| | Nerezová ocel | X5CrNi18 M 10 | 1.4301 | | 8c | Matice | | | |
| 2a | Ložisko hřídele | | | | | Nerezová ocel | X5CrNi18 M 10 | 1.4301 | |
| | Mosaz | CuZn39Pb3 | | C 36000 | 9 | Ucpávka* | | | |
| 2b | Podložka pro uložení | | | | | viz základní vybavení E | | | |
| | POM | | | | 10 | Těleso šoupátka | | | |
| 2c | Ložisko hřídele | | | | | viz základní vybavení A | | | |
| | Mosaz | CuZn39Pb3 | | C 36000 | 12 | Přítlačný kroužek | | | |
| 3 | Vřeteno | | | | | viz základní vybavení C | | | |
| | Nerezová ocel | X6Cr17 | 1.4016 | | 12a | Zajišťovací šroub | | | |
| | DN>250 | X12CrMoS17 | 1.4104 | | | Nerezová ocel | X5CrNi18 M 10 | 1.4301 | |
| 4 | Matice hřídele | | | | 13 | Těsnící kroužek* | | | |
| | Mosaz | CuZn39Pb3 | | C 36000 | | viz základní vybavení D | | | |
| 4a | Maticová podložka | | | | 16 | Ochranné zařízení, ne pro HW | | | |
| | Nerezová ocel | X5CrNi18 M 10 | 1.4301 | | | Nerezová ocel | X5CrNi18 M 10 | 1.4301 | |
| 4b | Šroub | | | | 17 | Upevnění desky | | | |
| | Nerezová ocel | X5CrNi18 M 10 | 1.4301 | | | Nerezová ocel | X10CrNiS 18-9 | 1.4305 | |
| 5 | Tažná tyč | | | | 18 | Válec | | | |
| | Nerezová ocel | X5CrNi 18 M 10 | 1.4301 | | | viz list technických údajů | | | |
| 5a | Maticová podložka | | | | 19 | O-kroužek | | | |
| | Nerezová ocel | X5CrNi18 M 10 | 1.4301 | | | viz základní vybavení D | | | |
| 5b | Matice | | | | 20 | Čep | | | |
| | Nerezová ocel | X5CrNi18 M 10 | 1.4301 | | | Nerezová ocel | X10CrNiS 18-9 | 1.4305 | |
| 6 | Deska šoupátka | | | | 21 | Závlačka | | | |
| | viz základní vybavení B | | | | | Nerezová ocel | | | |
| 7 | Sloupek | | | | 25 | Pístní tyč | | | |
| | Hliníková slitina | AlMgSi 0,5 | | AA 6063 | | Nerezová ocel | X12CrMoS17 | 1.4104 | |
| 8 | Víko ucpávky | | | | 28 | Pojistná matice | | | |
| | Nerezová ocel | | | | | Nerezová ocel | X10CrNiS 18-9 | 1.4305 | |

* Doporučené náhradní díly

Technické změny vyhrazeny