

Modely série AC sú koncipované firmou Staffsjö tak, že pracujú spoľahlivo aj v ťažkých prúdiacich podmienkach. Valec má nízku hmotnosť a dá sa ľahko zabudovať v rôznych prevedeniach posúvačov. Ovládací tlak pre valec je max. 1 MPa, pričom je použiteľný so suchým vzduchom alebo aj so vzduchom obsahujúcim olejové výpary. Valec je možné vybaviť rozličným príslušenstvom, napr. koncovým spínačom, magnetickým piestom, zdvihovým obmedzovačom a s koncovým tlmičom.

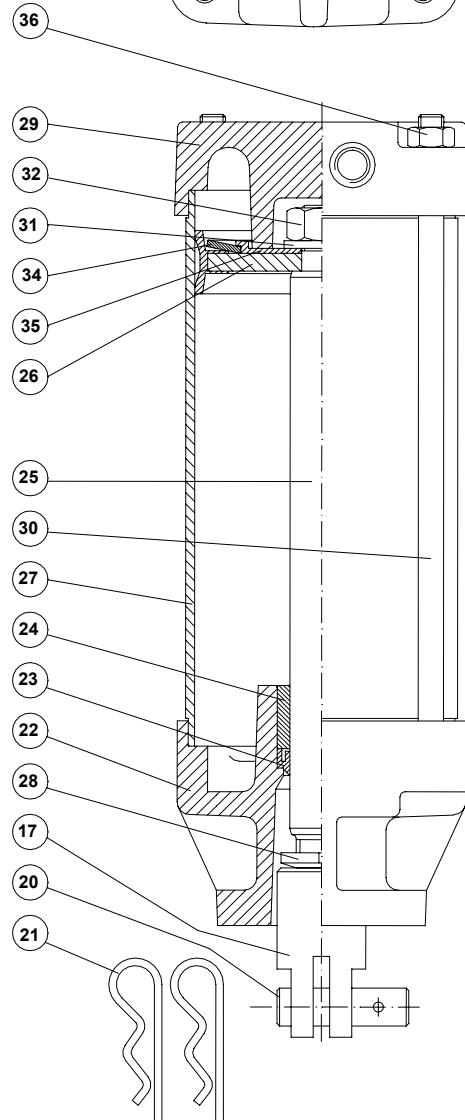
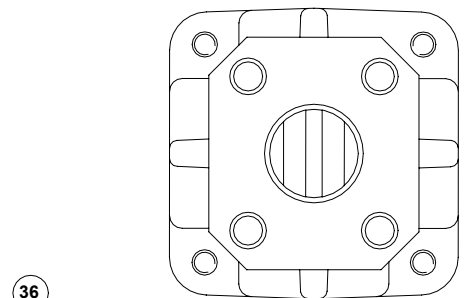
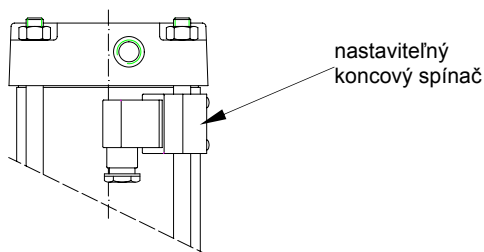
Séria AC zahŕňa rôzne veľkostné typy s označením AC 100, AC 160, AC 200, AC 250 a AC 320.

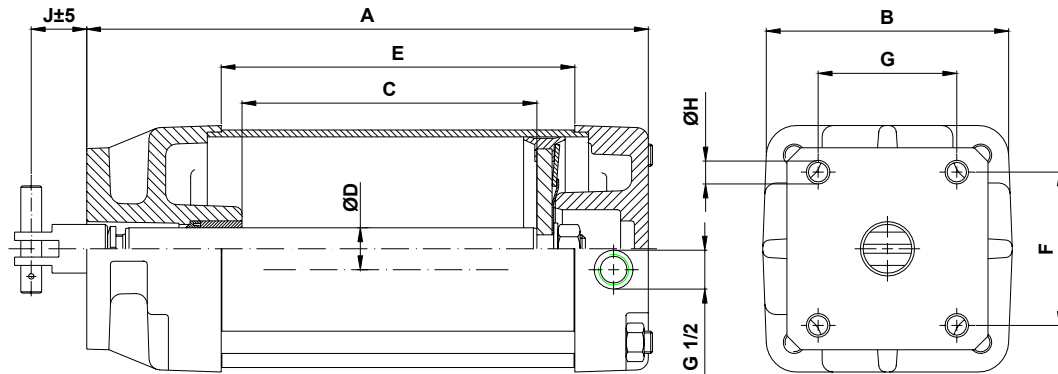
Poz.	Diel:	Materiál
17	upevnenie posúvača	nerez SS 2346-02
20	čap upevnenia valca	nerez SS 2346-02
21	istiaca závlačka	nerez SS 2343-02
22	spodné veko valca	ISO 3522 hliník Al-Si7MgFe
23*	tesnenie piestnice	nitril spolu so stieračom
24*	puzdro	spekaný bronz
25	piestnica	nerez SS 2383-02
26*	piest	Nitril
27	plášť valca	EN AW-6063-T6
28	kontra matica	nerez SS 2346-02
29	horné veko valca	ISO 3522 hliník Al-Si7MgFe
30	ťahlo	nerez SS 2333-02
31	podložka	uhlíková oceľ, pozinkované
32	kontra matica	uhlíková oceľ, pozinkované
36	matica	uhlíková oceľ, pozinkované

*) doporučené náhradné diely

Dodatočné vybavenie (na želanie):

Valec môže byť vybavený s magnetickým koncovým spínačom. Magnetická podložka (34) je zaistená spolu s podložkou (35) a s maticou (32). Ďalšie informácie a poradenstvo získate od obchodného zastúpenia.





Číslo tovaru	A mm	B mm	C mm	Ø D mm	E mm	F mm	G mm	Ø H mm	J mm	Hmotnosť kg	vzduch ¹⁾ liter
AC.160 – 100	305	177	115	30	175	61	52	11,5	25	10	19
AC.160 – 125	330	177	140	30	200	61	52	11,5	25	11	22
AC.160 – 150	355	177	165	30	225	61	52	11,5	25	12	25
AC.160 – 200	405	177	215	30	275	100	110	14	40	13	30
AC.160 – 250	455	177	265	30	325	100	110	14	40	14	36
AC.160 – 300	510	177	320	30	380	100	110	14	40	15	43

¹⁾ Spotreba tlakového vzduchu (pri 0,6 MPa) pre jeden zdvih vo voľnom priestore pri 20°C

Z nasledujúceho diagramu vychádzajú doporučené veľkosti valcov pre rôzne posúvače (veľkosť / vyhotovenie) pri normálnych prietokových podmienkach a minimálnom ovládacom tlaku 0,5 MPa. Pri ťažkých prietokových podmienkach by sa mal dimenzovať väčší valec. S touto otázkou sa obracajte prosím na obchodné zastúpenie.

