

Nožový posúvač **Stafsjö typ XV** je obojstranne utesnený posúvač s plným prietokom. Nožový posúvač **Stafsjö XV** má dobrú charakteristiku prúdenia, ktorá mohutnej konštrukcii dovoľuje nasadiť posúvač pre kvapaliny aj s vysokou koncentráciou substancií a zvyškového materiálu.

Jednodielne teleso, ako aj nožový posúvač, sú vyrobené zo zušľachtenej ocele. Prírubové prítlačné krúžky držia tesnenie, ktoré je možné ľahko vymieňať bez potreby rozoberania posúvača. Špeciálna upchávka TwinPack™ od firmy Stafsjö zaručuje dlhú životnosť.

Konštrukcia nožového posúvača **XV** umožňuje vybavenie s rôznymi druhmi ručných alebo automatických pohonov, prídavných zariadení a koncových spínačov.

Nožové posúvače **Stafsjö XV** sú konštruované, vyrobené a preskúšané podľa smernice tlakových prístrojov Európskej únie (PED 97/23/EG), kategórie II, modul A1, a nesú označenie CE.



MARTECH – SLOVAKIA, s.r.o., Rajecká 17, 010 01 ŽILINA

Tel.: +421 41 700 1455
+421 41 700 2455
+421 41 763 3456
Fax: +421 41 763 3455

mobil: +421 903 544 455
+421 911 644 455
+421 911 355 455
+421 903 661 196

e-mail: martech@euroweb.sk
martech@isternet.sk
martech-slovakia.sk

Technické údaje**Maximálny pracovný tlak v telese posúvača pri 20°C**

DN	bar
80-150	16
200-600	10
700-800	6

Maximálny diferenčný tlak pri 20°C v smere tlaku

DN	bar
80-350	10
400-600	6
700-800	4

Základné vyhotovenie**A. Teleso nožového posúvača**

		materiál	max. teplota °C
nerez	E	EN 10213-4 1.4408 (CF8M)	400

B. Platňa posúvača

	teleso	materiál
nerez	E	EN 10028-7 1.4401 (AISI316)

C. Prírubový oporný krúžok

	teleso	materiál	tesnenie
nerez	E	EN 10213-4 1.4408 (CF8M)	PV

D. Tesnenie

		max. teplota °C
PTFE s O-krúžkom Viton	PV	180

E. Upchávka

		pH	max. teplota. v °C
TwinPack™	TY	1-13	260

F. Vrtanie príruby

EN 1092 PN 10

G. Stavebná dĺžka (tabuľka strana. 5)

DN 80-300	DIN 3202 K1
DN 350-800	Stafsjö štandard

Pohony**Ručné ovládanie**

ručné koleso	HW
reťazové koleso	CW

Automatický pohon

pneumatický valec	AC
elektromotor	EM
hydraulický valec	MH

Pneumatický valec – doporučené veľkosti pri ovládacom tlaku 5 bar

DN	80	100	125	150	200	250	300	350	400
AC	100-100	100-100	100-150	100-150	160-250	160-250	160-300	200-350	200-400
max. sila tlaku (kN)	3,5	3,5	3,5	3,5	9,0	9,0	9,0	14,1	14,1

DN	500	600	700	800
AC	200-500	250-600	250-700	320-800
max. sila tlaku (kN)	14,1	22,1	22,1	36,2

V tabuľke sú uvedené hodnoty veľkostí valcov pri normálnych podmienkach (tlak 5 bar). V prípade iných prevádzkových podmienok, obráťte sa prosím na obchodné zastúpenie.

Elektropohon – doporučené veľkosti pre rotačný pohon (AUMA Multi-Turn)

DN	80	100	125	150	200	250	300	350	400
AUMA	SA 07.1	SA 07.1	SA 07.1	SA 07.1	SA 07.5	SA 07.5	SA 10.1	SA10.1	SA 10.1
pripojenie	F10/A	F10/A	F10/A	F10/A	F10/A	F10/A	F10/A	F10/A	F10/A

DN	500	600	700	800
AUMA	SA 10.1	SA 10.1	SA 14.1	SA 14.1
pripojenie	F10/A	F10/A	F14/A	F14/A

Elektrický pohon je pripojený podľa ISO 5210. Tabuľka udáva pre elektropohony hodnoty pri normálnych prevádzkových podmienkach. V prípade iných prevádzkových podmienok, obráťte sa, prosím, na obchodné zastúpenie.

Pre použitie iných pohonov obráťte sa prosím, na obchodné zastúpenie.

Príslušenstvo

Koncový spínač

mechanický	Ersce E100	
indukčný	IFM Electronic IG-2008-ABOA / IG0006	2-žilový 20-250 V AC/DC
	IFM Electronic IG-3008-BPKG / IG5401	3-žilový 10-36 V DC PNP

Príslušenstvo pre pneumatiký valec

magnetický ventil	Metal Work SOV 35 SOS OO	1/4"
	Metal Work SOV 45 SOS OO	1/2"
magnetický koncový spínač	Elobau 102 247	2-žilový 10-250 V AC/DC
	Elobau 102 290 PE	3-žilový 10-30 V DC

V prípade Vašich otázok týkajúcich sa vyhotovenia alebo príslušenstva, obráťte sa, prosím, na príslušné obchodné zastúpenie.

Tlaková skúška

Tlaková skúška sa vykonáva podľa ISO 5208 s vodou o teplote 20 °C nasledovne:

1,5 x pracovný tlak pri otvorenom posúvači = test telesa.

1,1 x max. diferenčný tlak pri uzavretom posúvači = test uzatvárania

Normovaná tesnosť

Pre posúvač s mäkkým tesniacim krúžkom podľa ISO 5208, trieda A – počas doby skúšky sa neobjaví žiadna viditeľná netesnosť. TAPPI TIS 405-8, MSS SP-81

Hmotnosť posúvača spolu s ručným kolesom (HW)

DN	80	100	125	150	200	250	300	350	400	500	600	700	800
kg	8	10	13	15	30	41	57						

Porovnateľné medzinárodné materiálové normy

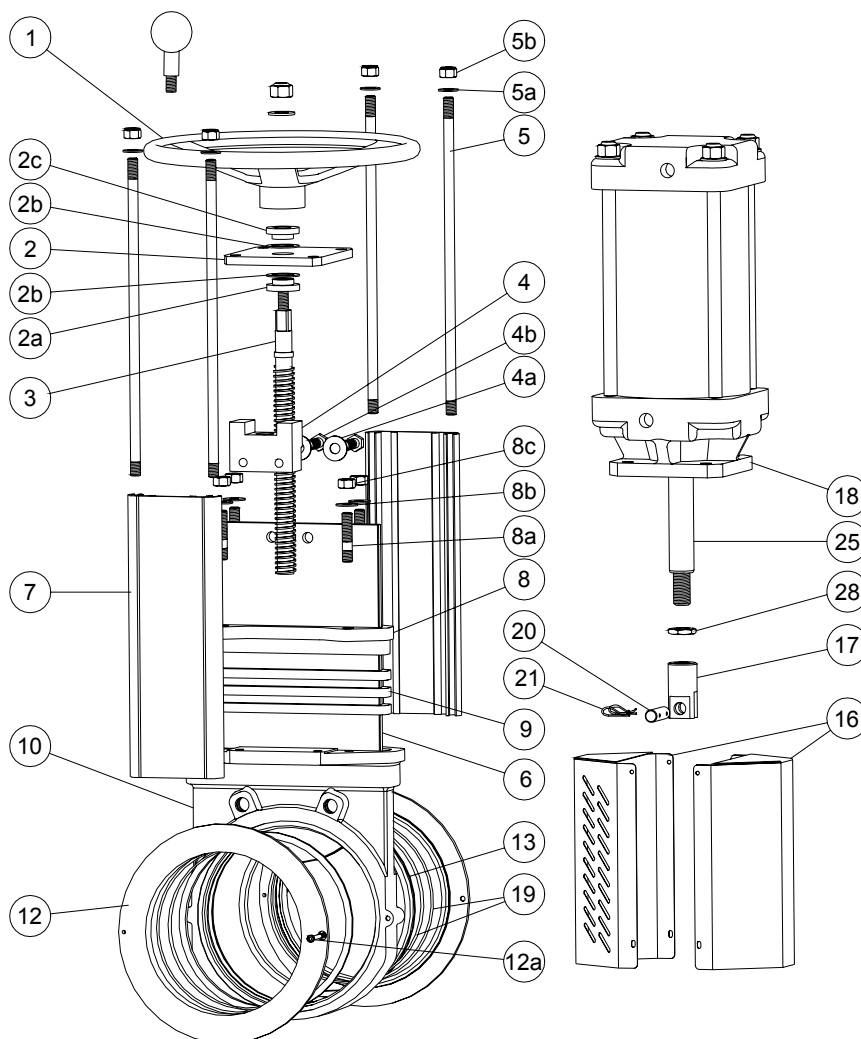
Stafsjö štandard	Druh materiálu	Švédsko	Nemecko		USA			Veľká Británia	Japonsko
		SS	W. Nr.	DIN	ASTM	AISI	UNS	BS	JIS
A2	nerez	SS2333	W1.4301	X5CrNi18 M 10		304	S30400	304S15	SUS 304
AISI 304	nerez	AISI 304	W1.4301	X5CrNi18 M 10		304	S30400	304S15	SUS 304
EN AW-6063-T6	hliník	EN AW-6063-T6		AlMgSi 0,5	AA 6063				
GG25	sväť liatina	SS0125-00	0.6025	GG 25	A 48 No 40 B			Grade 260	FC 250
GGG50	tvárna liatina	SS0727	0.7050	GGG 50				Grade 500/7	FCD 500
SS0120-00	sväť liatina	SS0120-00	0.6020	GG 20	A 48 No 30 B			Grade 220	FC 200
SS1312	uhlíková oceľ	SS1312		RSt 37-2	A 36			40 B	
SS2303-03	nerez	SS2303-03	W1.4021	X20Cr13		420	S42010	420S37	SUS 420J1
SS2320-02	nerez	SS2320-02	W1.4016	X6Cr17		430	S43000	430S17	SUS 430
SS2333-02	nerez	SS2333-02	W1.4301	X5CrNi18 M 10		304	S30400	304S15	SUS 304
SS2343-12	nerez	SS2343-12	W1.4408	G-X6CrNiMo 18 10	A 743-91 CF-8M			316 C 16	SCS 14
SS2343-28	nerez	SS2343-28	W1.4436	X3CrNiMo17 13 3	A 240, Type 316			Gr 316 S 33	
SS2346-02	nerez	SS2346-02	W1.4305	X10CrNiS 18-9		303		303S31	SUS303
SS2347-02	nerez	SS2347-02	W1.4401	X5CrNiMo17 12 2		316	S31600	316S31	SUS 316
SS2383-02	nerez	SS2383-02	W1.4104	X12CrNiOS17		430 F	S43020		430 F
SS5170-00	mosadz	SS5170-00		CuZn39Pb3	C 36000			CZ 121	
SS2377-02	nerez	SS2377-02	W1.4462	X2CrNiMoN22 5 3			S31803	318S13	
W1.4408	nerez	W1.4408	W1.4408	G-X6CrNiMo 18 10	A 743-91 CF-8M			316 C 16	SCS 14

MARTECH – SLOVAKIA, s.r.o., Rajecká 17, 010 01 ŽILINA

Tel.: +421 41 700 1455
+421 41 700 2455
+421 41 763 3456
Fax: +421 41 763 3455

mobil: +421 903 544 455
+421 911 644 455
+421 911 355 455
+421 911 661 196

e-mail: martech@euroweb.sk
martech@isternet.sk
www: martech-slovakia.sk



Poz.	Diel	Materiál
1	ručné koleso	hliník ENAC-AISI9Cu3(Fe), DN>300 sivá liatina GG20
2	nosník	nerez SS2333-02
2a	ložisko vretena	mosadz SS5170-00
2b	nosná doska	POM
2c	ložisko vretena	mosadz SS5170-00
3	vreteno	nerez DN50-250 SS2320-02, DN>250 SS2383-02
4	matica vretena	mosadz SS5170-00
4a	podložka	A2
4b	skrutka	A2
5	tiahlo	nerez SS2333-02
5a	podložka	A2
5b	matica	A2
6	nožový posúvač	pozri zákl. vyhotovenie B
7	nosník	hliník EN AW-6063-T6
8	veko upchávky	nerez SS2343
8a	závrtná skrutka	A2 + pozinkovaná

Poz.	Diel	Materiál
8b	podložka	A2
8c	matica	A2 + pozinkovaná
9	upchávka*	pozri zákl. vyhotovenie E
10	teleso posúvača	pozri zákl. vyhotovenie A
12	prírubový krúžok	pozri zákl. vyhotovenie C
12a	nastavovacia skrutka	A2
13	tesniaci krúžok*	pozri zákl. vyhotovenie D
16	chránič, nie pre HW	nerez SS2333-02
17	upevnenie posúvača	nerez SS2346-02
18	valec	pozri údajový list
19	O-krúžok	pozri zákl. vyhotovenie D
20	čap	nerez SS2346-02
21	závlačka	nerez SS2343-02
25	piestnica	nerez SS2383-02
28	poistná matica	nerez SS2346-02

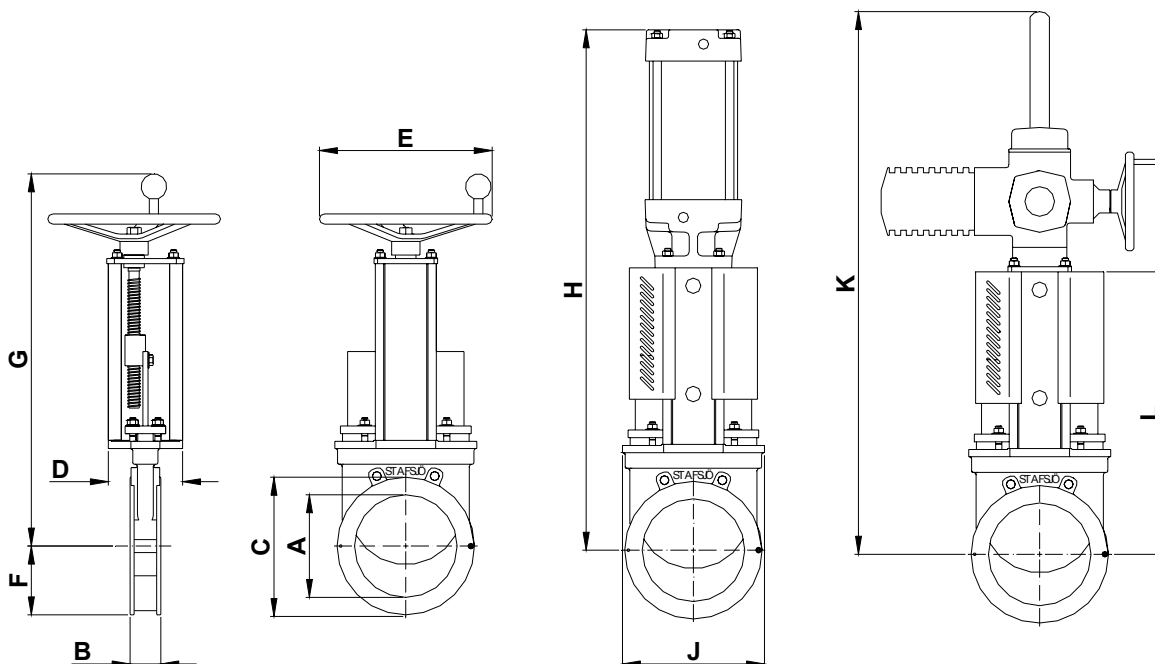
* **Doporučené náhradné diely**

MARTECH – SLOVAKIA, s.r.o., Rajecká 17, 010 01 ŽILINA

Tel.: +421 41 700 1455
+421 41 700 2455
+421 41 763 3456
Fax: +421 41 763 3455

mobil: +421 903 544 455
+421 911 644 455
+421 911 355 455
+421 911 661 196

e-mail: martech@euroweb.sk
martech@isternet.sk
www: martech-slovakia.sk



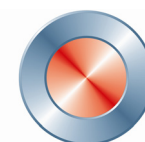
Rozmery [mm]

DN	80	100	125	150	200	250	300	350	400	500	600
A	80	100	125	150	200	250	300	350	400	500	600
B	46	52	56	56	60	68	78	78	89	114	114
C	138	158	188	212	269	322	372	432	481	586	686
D	80	80	80	80	145	145	145	175	175	250	260
E	200	200	200	200	315	315	315	400	400	520	635
F	69	79	94	106	134,5	161	186	216	241	302	343
G	444	482	523	567	691	785	879	1021	1116	1342	1546
H	582	620	711	755	1006	1100	1244	1477	1622	1988	2329
J	140	158	188	212	277	331	382	437	488	603	735
K	636	674	715	759	868	994	1149	1308	1453	1770	2076
L	314	352	393	437	546	640	734	841	936	1152	1356

Pohon pre EM pre typovú veľkosť DN 80÷150 je pootočená o 45°.

DN	700	800
A	680	780
B	128	128
C	800	901
D	320	320
E	635	635
F	450	500
G	1650	1866
H	2475	2952
J	902	1002
K	2382	2697
L	1527	1742

Výrobca si vyhradzuje právo na zmeny bez predchádzajúceho upozornenia.



Stafsjö
SINCE 1666

www.stafsjo.com

MARTECH – SLOVAKIA, s.r.o., Rajecká 17, 010 01 ŽILINA

Tel.: +421 41 700 1455
+421 41 700 2455
+421 41 763 3456
Fax: +421 41 763 3455

mobil: +421 903 544 455
+421 911 644 455
+421 911 355 455
+421 911 661 196

e-mail: martech@euroweb.sk
martech@isternet.sk
www martech-slovakia.sk