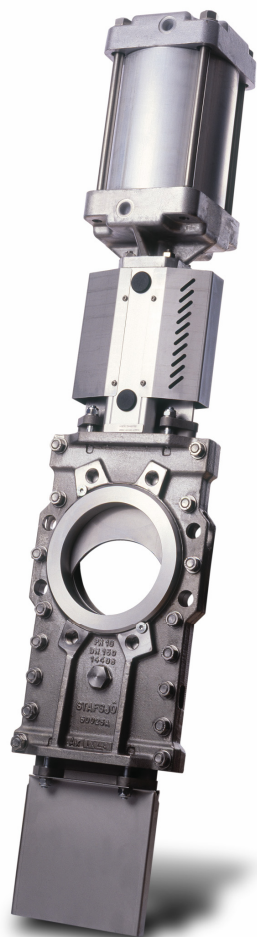


Nožový posúvač **Stafsjö HG** je obojstranne utesnený posúvač, ktorý je vhodný pre ťažké prevádzkové podmienky, kde vzniká nebezpečenstvo upchania. Priebežný nožový posúvač zabezpečuje spoľahlivé uzatvorenie aj pre nepohybujúce sa média. Typická oblasť použitia je pri papierových hmotách s podielom buničiny > 5 %, lúhoch, zošrotovaných a odpadových materiáloch.

Typ HG pozostáva z dvojdielneho telesa vyhotoveného z nerezu alebo sivej liatiny, z nerezového nožovej platne posúvača a vyberateľného prítlačného prírubového krúžku, čím je umožnená jeho jednoduchá výmena. Unikátna upchávka TwinPack™ od firmy Staffsjö zaručuje vysokú prevádzkovú spoľahlivosť.

Flexibilná konštrukcia nožového posúvača **HG** umožňuje vybavenie s rôznymi druhmi ručných alebo automatických pohonov, ako aj príslušenstvom, ako sú koncové spínače.

Nožový posúvač **Stafsjö HG** bol koncipovaný, vyrobený a preskúšaný podľa nariadení smernice tlakových prístrojov EU (PED 97/23/EG), kategória II, modul A1 a nesie preto označenie CE.



MARTECH – SLOVAKIA, s.r.o., Rajecká 17, 010 01 ŽILINA

Tel.: +421 41 700 1455
+421 41 700 2455
+421 41 763 3456
Fax: +421 41 763 3455

mobil: +421 903 544 455
+421 911 644 455
+421 911 355 455
+421 911 661 196

e-mail: martech@euroweb.sk
martech@isternet.sk
www: martech-slovakia.sk

Technické údaje

Maximálny pracovný tlak v telese posúvača pri 20°C

DN	bar
80-250	10
300-800	6

Maximálny diferenčný tlak pri 20°C

DN	bar
80-250	10
300-800	6

Základné vyhotovenie

A. Teleso posúvača

		materiál	najvyššia teplota. v °C	nedoporučené pre:
nerez	E	W1.4408	300	
sivá liatina	A	GG20	150	korozívne média

Telesá zo sivej liatiny sú chránené epoxidovým náterom (nanesené za mokra, hrúbka farebnej vrstvy je minimálne 80µm).

B. Platňa posúvača

	teleso	materiál	povrchová úprava
nerez	E/A	SS2347	
nerez	E	SS2377	tvrdochróm

C. Prírubový oporný krúžok

	teleso	materiál	tesniaci krúžok
nerez	E	SS2343	P/PV
sivá liatina	A	GG20	P/PV/M
pozinkovaná uhlíková oceľ	E/A		U

Prírubové oporné krúžky sú chránené epoxidovým náterom (nanesené za mokra, hrúbka farebnej vrstvy je minimálne 80µm).

D. Tesniaci krúžok

		najvyššia teplota. v °C	nedoporučené pre:
PTFE s O-krúžkom Nitril	P	100	
PTFE s O-krúžkom Viton	PV	180	
Polyuretán	U	90	
kovové s O-krúžkom Nitril/Viton	M	100/180	teleso posúvača E
kovovo - grafitové tesnenie	MHT	150	teleso posúvača E

E. Upchávkva

		pH	najvyššia teplota. v °C
TwinPack™	TY	1-13	260
PTFE	TF	0-14	280
Garlock 127	TG	1-12	650

F. Vrtanie príruby

EN 1092 PN 10
ANSI B16.5 Class 150
JIS B 2238 10K
BS 10 Table D

G. Stavebná dĺžka

Stafsjö Standard – pozri tab. str. 5
TAPPI TIS 405-8, MSS SP-81

Pohon

Ručné ovládanie

ručné koleso	HW
reťazové koleso	CW
skrutkovicová prevodovka	BG

Automatické ovládanie

pneumatický valec	AC
elektromotor	EM
hydraulický valec	MH

Pneumatický valec – doporučené veľkosti pre tlak ovládacieho vzduchu 5 bar

DN	80	100	125	150	200	250	300	350
AC	100-80	100-100	100-125	160-150	160-200	160-250	200-300	200-350
max. sila tlaku (kN)	3,5	3,5	3,5	9,0	9,0	9,0	14,1	14,1

DN	400	450	500	600	700	800
AC	200-400	250-450	250-500	320-575	320-700	320-800
max. sila tlaku (kN)	14,1	22,1	22,1	36,2	36,2	36,2

V tabuľke sú uvedené hodnoty veľkostí valcov pri normálnych podmienkach (tlak 5 bar). V prípade iných prevádzkových podmienok, obráťte sa prosím na obchodné zastúpenie.

Elektropohon – doporučené veľkosti pre rotačný pohon (AUMA Multi-Turn)

DN	80	100	125	150	200	250	300	350
AUMA	SA 07.1	SA 07.1	SA 07.1	SA 07.5	SA 07.5	SA 07.5	SA 10.1	SA 10.1
pripojenie	F10/A	F10/A	F10/A	F10/A	F10/A	F10/A	F10/A	F10/A

DN	400	450	500	600	700	800
AUMA	SA 10.1	SA 10.1	SA 14.1	SA 14.1	SA 14.5	SA 14.5
pripojenie	F10/A	F10/A	F14/A	F14/A	F14/A	F14/A

Elektrický pohon je pripojený podľa ISO 5210. Tabuľka udáva pre elektropohony hodnoty pri normálnych prevádzkových podmienkach. V prípade iných prevádzkových podmienok, obráťte sa prosím na obchodné zastúpenie.

Pre použitie iných pohonov obráťte sa prosím na obchodné zastúpenie.

Príslušenstvo

Koncový spínač

mechanický	Ersce E100	
indukčný	IFM Electronic IG-2008-ABOA / IG0006	2-žilový 20-250 V AC/DC
	IFM Electronic IG-3008-BPKG / IG5401	3-žilový 10-36 V DC PNP

Príslušenstvo pre pneumatický valec

magnetický ventil	Metal Work SOV 35 SOS OO	1/4"
	Metal Work SOV 45 SOS OO	1/2"
magnetický koncový spínač	Elobau 102 247	2-žilový 10-250 V AC/DC
	Elobau 102 290 PE	3-žilový 10-30 V DC

Výplachový otvor

Nožový posúvač HG DN100-800 je vybavený je vybavený otvorom pre výplach (závit G1/2" podľa ISO 228/1).

Typovú veľkosť DN 80 je možné vybaviť otvorom pre výplach podľa želania zákazníka.

V prípade otázok týkajúcich sa vyhotovenia alebo príslušenstva, obráťte sa, prosím, na príslušné obchodné zastúpenie.

Tlaková skúška

Tlaková skúška sa vykonáva podľa ISO 5208 s vodou o teplote 20 °C nasledovne:

1,5 x pracovný tlak pri otvorenom posúvači = test telesa.

1,1 x max. diferenčný tlak pri uzavretom posúvači = test uzatvárania

Normovaná tesnosť

Pre posúvač s mäkkým tesniacim krúžkom podľa ISO 5208, trieda A – počas doby skúšky sa neobjaví žiadna viditeľná netesnosť.

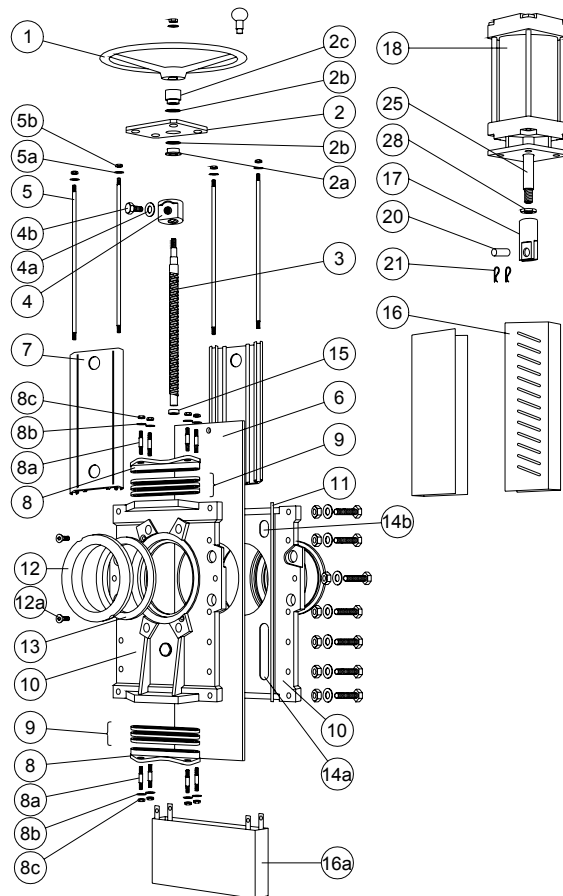
TAPPI TIS 405-8, MSS SP-81

MARTECH – SLOVAKIA, s.r.o., Rajecká 17, 010 01 ŽILINA

Tel.: +421 41 700 1455
+421 41 700 2455
+421 41 763 3456
Fax: +421 41 763 3455

mobil: +421 903 544 455
+421 911 644 455
+421 911 355 455
+421 911 661 195

e-mail: martech@euroweb.sk
martech@isternet.sk
www: martech-slovakia.sk



Poz.	Diel	Materiál
1	ručné koleso	DN 80-250 hliník EN AC-AISI9Cu3(Fe) DN>250 sivá liatina GG20
2	nosník	nerez SS2333-02
2a	ložisko vretena	mosadz SS5170-00
2b	nosná doska	POM
2c	ložisko vretena	mosadz SS5170-00
3	vreteno	nerez DN 80-250 SS2320-02, DN>250 SS2383-02
4	matica vretena	mosadz SS5170-00
4a	podložka	A2
4b	skrutka	A2
5	ťahlo	nerez SS2333-02
5a	podložka	A2
5b	matica	A2
6	platňa posúvača	pozri zákl. vyhotovenie B
7	nosník	hliník EN AW-6063-T6
8	veko upchávky	nerez SS2343
8a	závrtná skrutka	A2 + pozinkovaná
8b	podložka	A2
8c	matica	A2 + pozinkovaná

Poz.	Diel	Materiál
8c	matica	A2 + pozinkovaná
9	upchávka*	pozri zákl. vyhotovenie E
10	teleso posúvača	pozri zákl. vyhotovenie A
11	tesnenie telesa	DN 80-250 Grafoil, DN>250 PTFE
12	prírubový krúžok	pozri zákl. vyhotovenie C
12a	nastavovacia skrutka	A2
13	tesniaci krúžok*	pozri zákl. vyhotovenie D
14a	kľzná lišta	len DN>200 PTFE
14b	kľzná lišta - horná	len DN>200 PTFE
15	puzdro	Spekaný bronz
16	chránič, nie pre HW	nerez SS2333-02
16a	chránič, nie pre HW	nerez SS2333-02
17	upevnenie posúvača	nerez SS2346-02
18	valec	pozri údajový list
20	čap	nerez SS2346-02
21	závlačka	nerez SS2343-02
25	piestnica	nerez SS2346-02
28	kontra matica	nerez SS2383-02

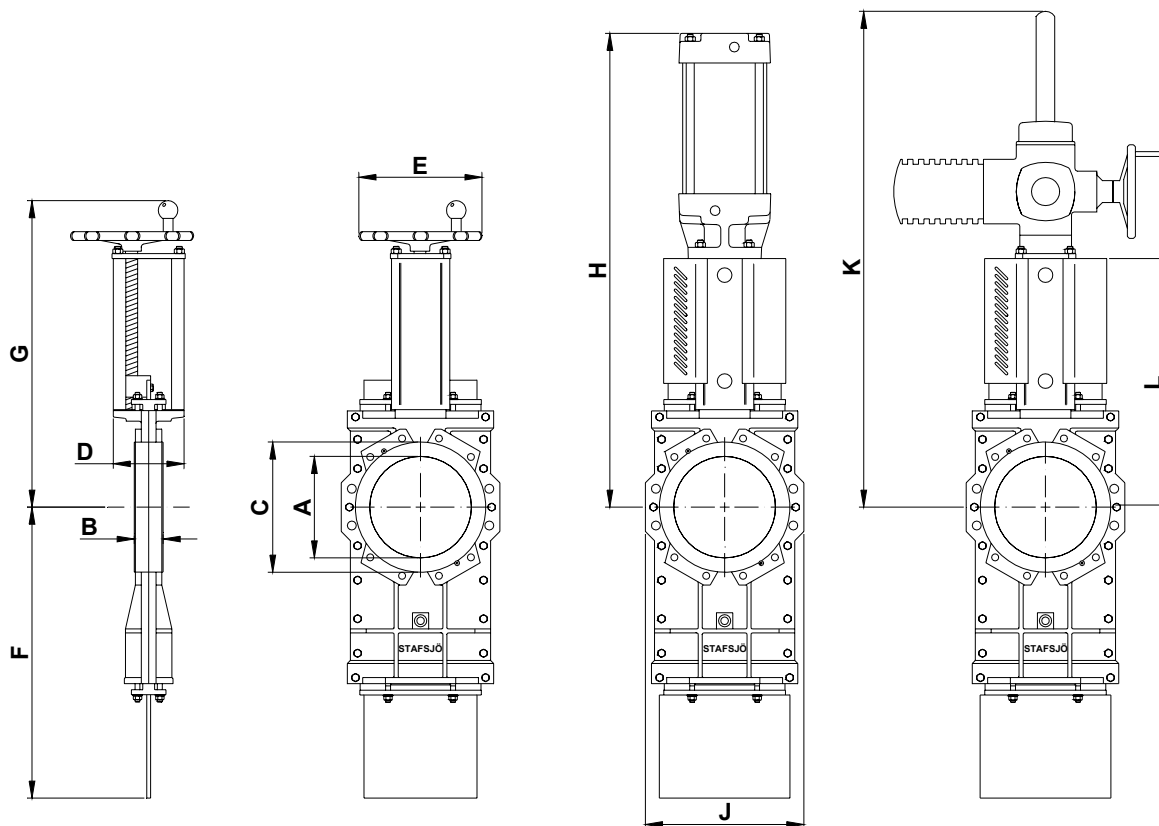
* Doporučené náhradné diely

MARTECH – SLOVAKIA, s.r.o., Rajecká 17, 010 01 ŽILINA

Tel.: +421 41 700 1455
+421 41 700 2455
+421 41 763 3456
Fax: +421 41 763 3455

mobil: +421 903 544 455
+421 911 644 455
+421 911 355 455
+421 911 661 196

e-mail: martech@euroweb.sk
martech@isinternet.sk
www: martech-slovakia.sk



Rozmery [mm]

DN	80	100	125	150	200	250	300	350	400	450
A	79	103	128	153	202	250	302	332	380	428
B	51	51	56	60	60	69	78	78	89	89
C	125	153	179	205	270	320	375	425	480	534
D	70	72	80	80	150	150	180	175	210	220
E	200	200	200	250	315	315	400	400	520	520
F	285	385	424	455	600	725	865	980	1070	1210
G	405	445	485	530	659	739	893	948	1033	1124
H	520	583	650	755	925	1055	1287	1370	1672	1813
J	180	210	240	260	330	390	455	510	570	625
K	690	755	820	890	1070	1200	1420	1505	1650	1790
L	275	315	355	400	520	600	720	775	873	963

DN	500	600	700	800
A	470	540	665	760
B	114	122	128	128
C	580	679	800	900
D	320	350	320	320
E	635	635	635	635
F	1412	1553	1891	2132
G	1299	1336	1556	1721
H	2048	2160	2505	2770
J	690	800	995	1070
K	2020	2135	2505	2770
L	1138	1175	1395	1560

Pohon pre EM pre typovú veľkosť DN 80÷150 je pootočený o 45°.

MARTECH – SLOVAKIA, s.r.o., Rajecká 17, 010 01 ŽILINA

Tel.: +421 41 700 1455
 +421 41 700 2455
 +421 41 763 3456
 Fax: +421 41 763 3455

mobil: +421 903 544 455
 +421 911 644 455
 +421 911 355 455
 +421 911 661 196

e-mail: martech@euroweb.sk
 martech@isternet.sk
 www martech-slovakia.sk

Hmotnosť posúvača spolu s ručným kolesom (HW)

DN	80	100	125	150	200	250	300	350	400	450
kg	17	22	29	34	75	100	170	200	290	410

DN	500	600	700	800
kg	670	820	1300	1700

Porovnateľné medzinárodné materiálové normy

Stafsjö Standard	Druh materiálu	Švédsko		Nemecko		USA			Veľká Británia	Japonsko
		SS	W. Nr.	DIN	ASTM	AISI	UNS	BS	JIS	
A2	nerez	SS2333	W1.4301	X5CrNi18 M 10		304	S30400	304S15	SUS 304	
AISI 304	nerez	AISI 304	W1.4301	X5CrNi18 M 10		304	S30400	304S15	SUS 304	
EN AW-6063-T6	hliník	EN AW-6063-T6		AlMgSi 0,5	AA 6063					
GG25	sivá liatina	SS0125-00	0.6025	GG 25	A 48 No 40 B			Grade 260	FC 250	
GGG50	tvárna liatina	SS0727	0.7050	GGG 50				Grade 500/7	FCD 500	
SS0120-00	sivá liatina	SS0120-00	0.6020	GG 20	A 48 No 30 B			Grade 220	FC 200	
SS1312	uhlíková oceľ	SS1312		RSt 37-2	A 36			40 B		
SS2303-03	nerez	SS2303-03	W1.4021	X20Cr13		420	S42010	420S37	SUS 420J1	
SS2320-02	nerez	SS2320-02	W1.4016	X6Cr17		430	S43000	430S17	SUS 430	
SS2333-02	nerez	SS2333-02	W1.4301	X5CrNi18 M 10		304	S30400	304S15	SUS 304	
SS2343-12	nerez	SS2343-12	W1.4408	G-X6CrNiMo 18 10	A 743-91 CF-8M			316 C 16	SCS 14	
SS2343-28	nerez	SS2343-28	W1.4436	X3CrNiMo17 13 3	A 240, Type 316			Gr 316 S 33		
SS2346-02	nerez	SS2346-02	W1.4305	X10CrNiS 18-9		303		303S31	SUS303	
SS2347-02	nerez	SS2347-02	W1.4401	X5CrNiMo17 12 2		316	S31600	316S31	SUS 316	
SS2383-02	nerez	SS2383-02	W1.4104	X12CrNiOS17		430 F	S43020		430 F	
SS5170-00	mosadz	SS5170-00		CuZn39Pb3	C 36000			CZ 121		
SS2377-02	nerez	SS2377-02	W1.4462	X2CrNiMoN22 5 3			S31803	318S13		
W1.4408	nerez	W1.4408	W1.4408	G-X6CrNiMo 18 10	A 743-91 CF-8M			316 C 16	SCS 14	

