

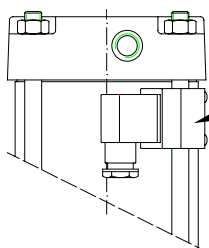
Modely série AC sú koncipované firmou Staffsjö tak, že pracujú spoľahlivo aj v ťažkých prúdiacich podmienkach. Valec má nízku hmotnosť a dá sa ľahko zabudovať v rôznych prevedeniach posúvačov. Ovládací tlak pre valec je max. 1 MPa, pričom je použiteľný so suchým vzduchom alebo aj so vzduchom obsahujúcim olejové výpary. Valec je možné vybaviť rozličným príslušenstvom, napr. koncovým spínačom, magnetickým piestom, zdvihovým obmedzovačom a s koncovým tlmičom. Série AC zahŕňa rôzne veľkostné typy s označením AC 100, AC 160, AC 200, AC 250 a AC 320.

Poz.	Diel:	Materiál
17	upevnenie platne	nerez SS 2346-02
20	upevňovací čap valca	nerez SS 2346-02
21	istiaca závlačka	nerez SS 2343-02
22	spodné veko valca	hliník EN AC-AISI12(b)
23*	tesnenie piestnice	Nitril
24	puzdro	POM / Bronz / oceľ
25	piestnica	nerez SS 2333-02
25a	podložka	nerez SS 2346-02
26	piest	hliník EN AC-AISI12(b)
26a*	tesniaci krúžok piesta	Nitril
26b*	podložka	POM
26c	O-krúžok	Nitril
27	plášť valca	hliník EN AW-6063
27a*	O-krúžok	Nitril
28	kontra matica	nerez SS 2346-02
29	horné veko valca	hliník EN AC-AISI12(b)
30	tiahlo	oceľ, SS 2172-02 pozinkované
32	matica	oceľ, SS 2172-02 pozinkované
33	puzdro	hliník
33a	O-krúžok	Nitril
33b*	poistná podložka	nerez, A2
36	matica	oceľ, pozinkované
37*	tlmiace tesnenie	polyuretán
38	montážna doska	oceľ, SS 1312-02, pozinkované
40	rozperná trubka	oceľ, SS 2172-02 pozinkované
41	nastaviteľná skrutka	mosadz
41a	O-krúžok	Nitril
41b	poistný krúžok	oceľ, pozinkované

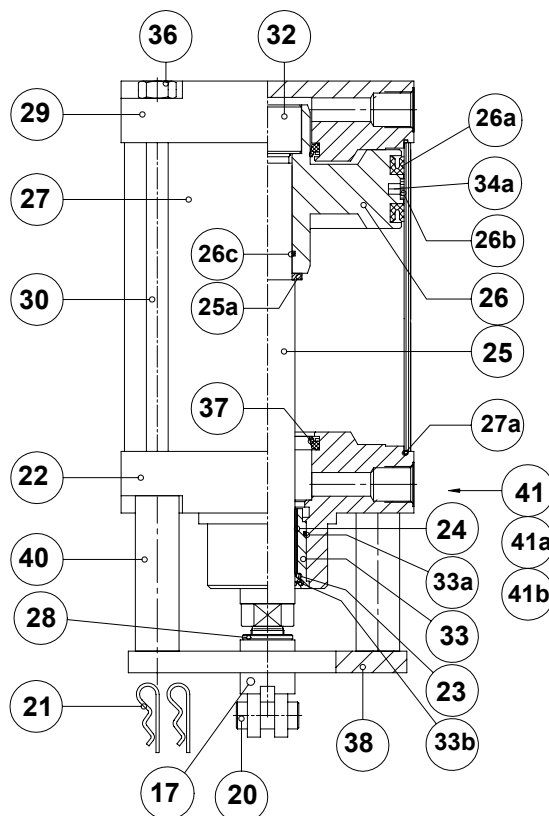
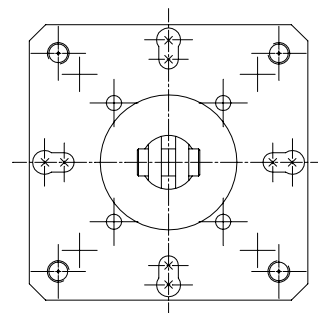
*) doporučené náhradné diely

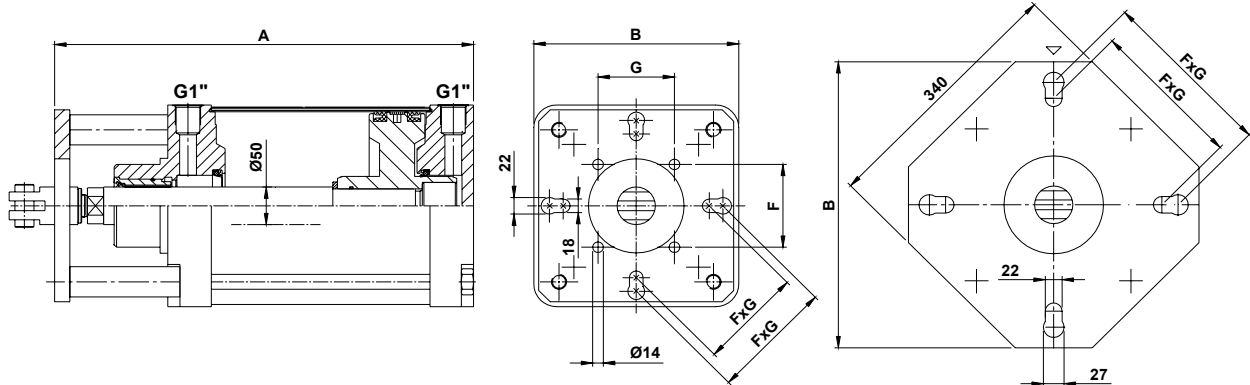
Doplnková výbava:

Valec sa dá vybaviť s magnetickým koncovým spínačom. Na pieste sú 2 magnetické pásiky (34a). Ďalšie informácie obdržíte od obchodného zastúpenia.



Nastaviteľný koncový spínač





Číslo tovaru	A mm	B mm	Ø D mm	F mm	G mm	hmotnosť kg	vzduch ¹⁾ Liter
AC.250 – 400	748	268	50	160	160	58	137
AC.250 – 500	848	268	50	160	160	62	172
AC.250 – 500	848	380	50	230	230	62	172
AC.250 – 575	923	380	50	230	230	65	197
AC.250 – 600	948	268	50	200	200	66	206
AC.250 – 700	1048	380	50	230	230	70	240
AC.250 – 750	1098	380	50	230	230	72	257
AC.250 – 800	1148	380	50	230	230	74	274

¹⁾ Spotreba tlakového vzduchu (pri 0,6 MPa) pre jeden zdvih vo voľnom priestore pri 20°C

Z nasledujúceho diagramu vychádzajú doporučené veľkosti valcov pre rôzne posúvače (veľkosť/vyhotovenie) pri normálnych prietokových podmienkach a minimálnom ovládacom tlaku 0,5 MPa. Pri ťažkých prietokových podmienkach by sa mal dimenzovať väčší valec. S touto otázkou sa obracajte prosím na obchodné zastúpenie.

