

**Nožový posúvač Stafsjö typ HP** je protiklad typu HG pre vysokotlakové vyhotovenie. U nožového posúvača typ HP sa jedná o obojstranne tesniaci posúvač, ktorý je vhodný pre ťažké prevádzkové podmienky, kde vzniká nebezpečenstvo upchania. Priebežná platňa posúvača zabezpečuje spoľahlivé uzatvorenie aj pre nepohybujúce sa média. Typická oblasť použitia je pri papierových hmotách s podielom buničiny >5%, lúhoch, chybných a odpadových materiáloch.

**Typ HP** pozostáva z dvojdielného telesa z nerezovej liatiny, z nerezovej platne posúvača a vyberateľného prírubového prítlačného krúžku, čím je umožnená jeho jednoduchá výmena. Unikátna upchávka TwinPack™ od firmy Stafsjö zaručuje vysokú prevádzkovú spoľahlivosť.

Flexibilná konštrukcia HP umožňuje vybavenie s rôznymi druhmi ručných alebo automatických pohonov, ako aj príslušenstvom, ako sú koncové spínače.

Nožový posúvač **Stafsjö HP** bol koncipovaný, vyrobený a preskúšaný podľa nariadení smernice tlakových prístrojov EU (PED 97/23/EG), kategória II, modul A1 a nesie preto označenie CE.



MARTECH – SLOVAKIA, s.r.o., Rajecká 17, 010 01 ŽILINA

Tel.: +421 41 700 1455  
+421 41 700 2455  
+421 41 763 3456  
Fax: +421 41 763 3455

mobil: +421 903 544 455  
+421 911 644 455  
+421 911 355 455  
+421 911 661 196

e-mail: [martech@euroweb.sk](mailto:martech@euroweb.sk)  
[martech@isternet.sk](mailto:martech@isternet.sk)  
www: [martech-slovakia.sk](http://martech-slovakia.sk)

### Technické údaje

#### Maximálny pracovný tlak v telese posúvača pri 20°C

DN	bar
300-800	10

#### Maximálny diferenčný tlak pri 20°C

DN	bar
300-800	10

### Základné vyhotovenie

#### A. Teleso posúvača

		materiál	najvyššia teplota. v °C
nerez	E	W1.4408	300

#### B. Platňa posúvača

	teleso	materiál	povrchová úprava
nerez	E	SS2377	
nerez	E	SS2377	tvrdochróm

#### C. Prírubový oporný krúžok

	teleso	materiál	tesniaci krúžok
nerez	E	SS2343	P/PV
pozinkovaná uhlíková oceľ	E		U

#### D. Tesniaci krúžok

		najvyššia teplota v °C
PTFE s O-krúžkom Nitril	P	100
PTFE s O-krúžkom Viton	PV	180
Polyuretán	U	90

#### E. Upchávka

		pH	najvyššia teplota v °C
TwinPack™	TY	1-13	260
PTFE	TF	0-14	280

#### F. Vrtanie príruby

EN 1092 PN 10
ANSI B16.5 Class 150
JIS B 2238 10K

#### G. Stavebná dĺžka

Stafsjö Standard – pozri tab. na str. 5
TAPPI TIS 405-8, MSS SP-81

### Pohon

#### Ručné ovládanie

ručné koleso	HW
reťazové koleso	CW

#### Automatický pohon

pneumatický valec	AC
elektromotor	EM
hydraulický valec	MH

#### Pneumatický valec – doporučené veľkosti pri ovládacom tlaku 5 bar

DN	300	350	400	500	600	700	800
AC	200-300	200-350	200-400	250-500	320-575	320-700	320-800
max. sila tlaku (kN)	14,1	14,1	14,1	22,1	36,2	36,2	36,2

V tabuľke sú uvedené hodnoty veľkostí valcov pri normálnych podmienkach (tlak 5 bar). V prípade iných prevádzkových podmienok, obráťte sa, prosím, na obchodné zastúpenie.

**Elektropohon – doporučené veľkosti pohonov pre rotačný pohon (AUMA Multi-Turn)**

DN	300	350	400	500	600	700	800
AUMA	SA 10.1	SA 10.1	SA 10.1	SA 14.1	SA 14.1	SA 14.5	SA 14.5
pripojenie	F10/A	F10/A	F10/A	F14/A	F14/A	F14/A	F14/A

Elektrický pohon je pripojený podľa ISO 5210. Tabuľka udáva pre elektropohony hodnoty pri normálnych prevádzkových podmienkach. V prípade iných prevádzkových podmienok, obráťte sa, prosím, na obchodné zastúpenie.

**Príslušenstvo**
**Koncový spínač**

mechanický	Ersce E100	
indukčný	IFM Electronic IG-2008-ABOA / IG0006	2-žilový 20-250 V AC/DC
	IFM Electronic IG-3008-BPKG / IG5401	3-žilový 10-36 V DC PNP

**Príslušenstvo pre pneumatiký valec**

magnetický ventil	kovová verzia SOV 35 SOS OO	1/4"
	kovová verzia SOV 45 SOS OO	1/2"
magnetický koncový spínač	Elobau 102 247	2-žilový 10-250 V AC/DC
	Elobau 102 290 PE	3-žilový 10-30 V DC

**Výplachový otvor**

Nožový posúvač HP DN 300-800 je vybavený otvorom pre výplach (závit G1/2" podľa ISO 228/1).

V prípade otázok týkajúcich sa vyhotovenia alebo príslušenstva, obráťte sa, prosím, na príslušné obchodné zastúpenie.

**Tlaková skúška**

Tlaková skúška sa vykonáva podľa ISO 5208 s vodou o teplote 20 °C nasledovne:

1,5 x pracovný tlak pri otvorenom posúvači = test telesa.

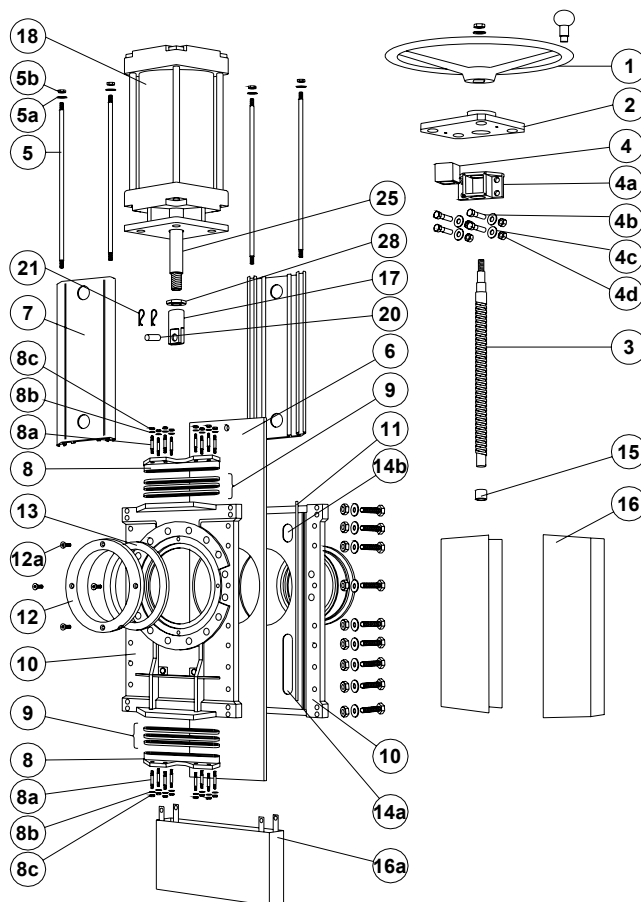
1,1 x max. diferenčný tlak pri uzavretom posúvači = test uzatvárania

**Normovaná tesnosť**

Pre posúvač s mäkkým tesniacim krúžkom podľa ISO 5208, trieda A – počas doby skúšky sa neobjaví žiadna viditeľná netesnosť. TAPPI TIS 405-8, MSS SP-81

**Porovnateľné medzinárodné materiálové normy**

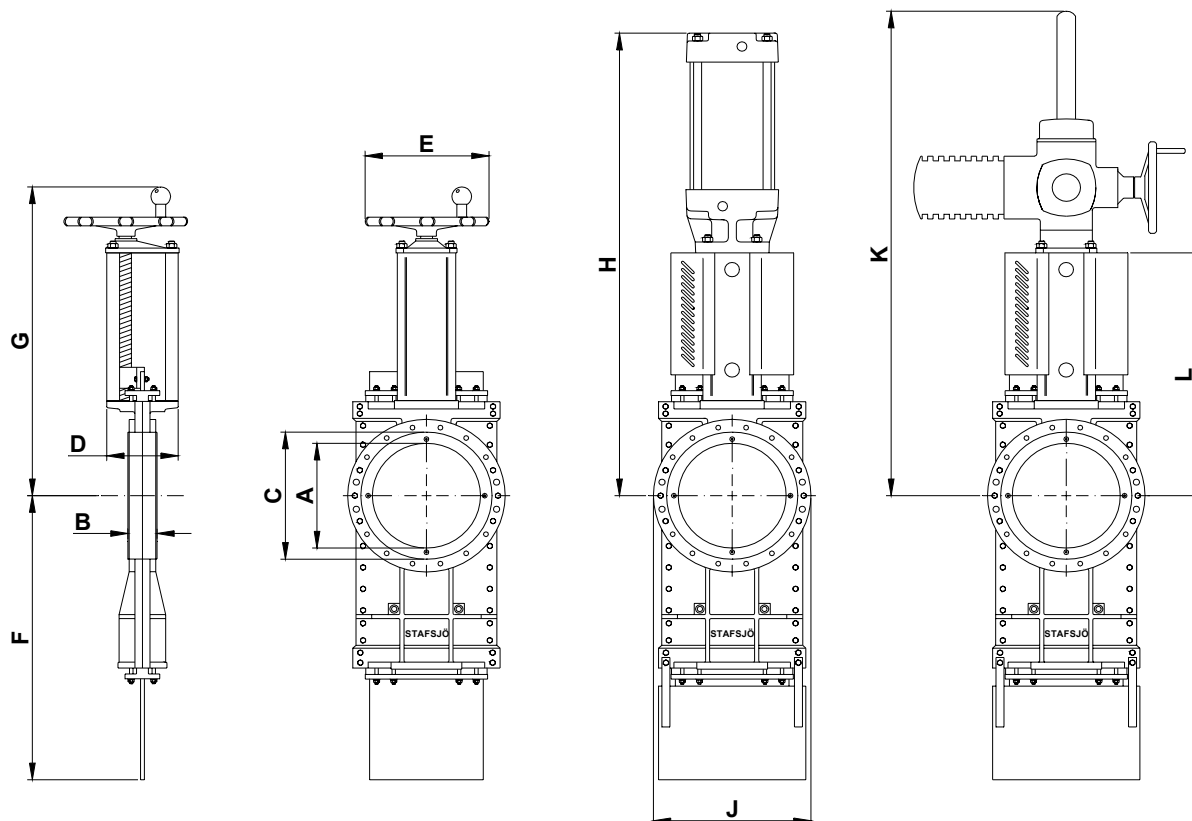
Stafsjö Standard	Druh materiálu	Švédsko	Nemecko		USA			Veľká Británia	Japonsko
		SS	W. Nr.	DIN	ASTM	AISI	UNS	BS	JIS
A2	nerez	SS2333	W1.4301	X5CrNi18 M 10		304	S30400	304S15	SUS 304
AISI 304	nerez	AISI 304	W1.4301	X5CrNi18 M 10		304	S30400	304S15	SUS 304
EN AW-6063-T6	hliník	EN AW-6063-T6		AlMgSi 0,5	AA 6063				
GG25	sivá liatina	SS0125-00	0.6025	GG 25	A 48 No 40 B			Grade 260	FC 250
GGG50	tvárna liatina	SS0727	0.7050	GGG 50				Grade 500/7	FCD 500
SS0120-00	sivá liatina	SS0120-00	0.6020	GG 20	A 48 No 30 B			Grade 220	FC 200
SS1312	uhlíková oceľ	SS1312		RSt 37-2	A 36			40 B	
SS2303-03	nerez	SS2303-03	W1.4021	X20Cr13		420	S42010	420S37	SUS 420J1
SS2320-02	nerez	SS2320-02	W1.4016	X6Cr17		430	S43000	430S17	SUS 430
SS2333-02	nerez	SS2333-02	W1.4301	X5CrNi18 M 10		304	S30400	304S15	SUS 304
SS2343-12	nerez	SS2343-12	W1.4408	G-X6CrNiMo 18 10	A 743-91 CF-8M			316 C 16	SCS 14
SS2343-28	nerez	SS2343-28	W1.4436	X3CrNiMo17 13 3	A 240, Type 316			Gr 316 S 33	
SS2346-02	nerez	SS2346-02	W1.4305	X10CrNiS 18-9		303		303S31	SUS303
SS2347-02	nerez	SS2347-02	W1.4401	X5CrNiMo17 12 2		316	S31600	316S31	SUS 316
SS2383-02	nerez	SS2383-02	W1.4104	X12CrNiOS17		430 F	S43020		430 F
SS5170-00	mosadz	SS5170-00		CuZn39Pb3	C 36000			CZ 121	
SS2377-02	nerez	SS2377-02	W1.4462	X2CrNiMoN22 5 3			S31803	318S13	
W1.4408	nerez	W1.4408	W1.4408	G-X6CrNiMo 18 10	A 743-91 CF-8M			316 C 16	SCS 14



Poz.	Diel	Materiál
1	ručné koleso	sivá liatina GG20
2	nosník	sivá liatina GG20
3	vreteno	nerez SS2383-02
4	matica vretena	mosadz SS5170-00
4a	teleso matice vretena	nerez SS2333-02
4b	skrutka	A2
4c	podložka	A2
4d	matica	A2
5	tiahlo	nerez SS2333-02
5a	podložka	A2
5b	matica	A2
6	platňa posúvača	pozri zákl. vyhotovenie B
7	nosník	hliník EN AW-6063-T6
8	veko upchávky	nerez SS2343
8a	závrtná skrutka	A2 + pozinkovaná
8b	podložka	A2
8c	matica	A2 + pozinkovaná
9	upchávkové tesnenie*	pozri zákl. vyhotovenie E

Poz.	Diel	Materiál
10	teleso posúvača	pozri zákl. vyhotovenie A
11	tesnenie telesa	PTFE
12	prírubový krúžok	pozri zákl. vyhotovenie C
12a	upevňovacie skrutky	A2
13	tesnenie*	pozri zákl. vyhotovenie D
14a	kĺzná lišta	PTFE
14b	kĺzná lišta - horná	PTFE
15	púzdro	spekany bronz
16	chránič, nie pre HW	nerez SS2333-02
16a	chránič, nie pre HW	nerez SS2333-02
17	upevnenie posúvača	nerez SS2346-02
18	valec	pozri údajový list
20	čap	nerez SS2346-02
21	závlačka	nerez SS2343-02
25	piestnica	nerez SS2346-02
28	kontra matica	nerez SS2383-02

\* Doporučené náhradné diely



### Rozmery (mm)

DN	300	350	400	500	600	700	800
A	302	332	380	470	540	665	760
B	78	78	89	114	122	128	128
C	375	425	480	580	679	800	900
D	180	175	210	320	350	320	320
E	400	400	520	635	635	635	635
F	865	980	1070	1412	1553	1891	2132
G	893	948	1033	1299	1336	1556	1721
H	1287	1370	1672	2048	2160	2505	2770
J	455	510	570	690	800	995	1070
K	1420	1505	1650	2020	2135	2505	2770
L	720	775	873	1138	1175	1395	1560

### Hmotnosť nožového posúvača vrátane ručného kola (HW)

DN	300	350	400	500	600	700	800
kg	170	200	290	670	820	1300	1700



**Stafsjö**  
SINCE 1666

Výrobca si vyhradzuje právo na zmeny bez predchádzajúceho upozornenia.

[www.stafsjo.com](http://www.stafsjo.com)

MARTECH – SLOVAKIA, s.r.o., Rajecká 17, 010 01 ŽILINA

Tel.: +421 41 700 1455  
+421 41 700 2455  
+421 41 763 3456  
Fax: +421 41 763 3455

mobil: +421 903 544 455  
+421 911 644 455  
+421 911 355 455  
+421 911 661 196

e-mail: [martech@euroweb.sk](mailto:martech@euroweb.sk)  
[martech@isternet.sk](mailto:martech@isternet.sk)  
www [martech-slovakia.sk](http://martech-slovakia.sk)