

Nožový posúvač **Stafsjö typ D2G** je k dostaniu vo veľkostiach DN 250, 300 a 400.

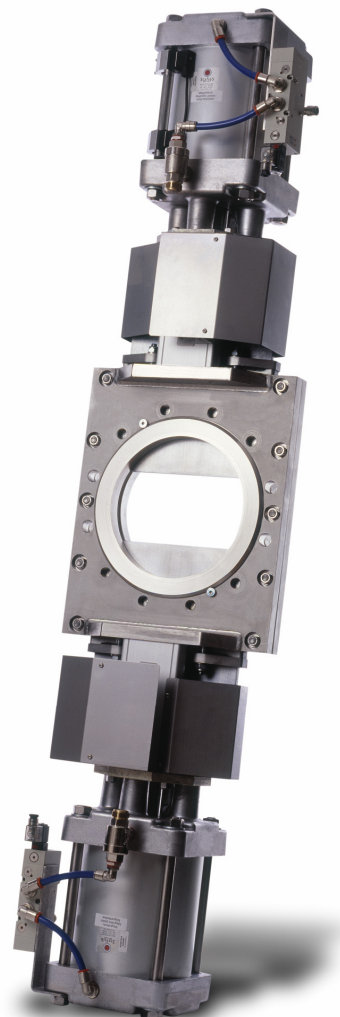
Ostatné veľkosti sú k dostaniu na základe dopytu u príslušného obchodného zastúpenia.

Nožový posúvač D2G je obojstranne utesnený posúvač pre zvláštny druh použitia s rýchlym reakčným časom. Posúvač D2G sa výborne hodí pre znečistené dopravované média alebo pre odlučovacie procesy. Zabudovanie je prípustné len vo zvislom smere prúdenia.

Nožový posúvač **Stafsjö typ D2G** je vyhotovený z dvojdielného telesa posúvača a z dvoch pochrómovaných platní posúvača, ktoré sa pohybujú proti sebe pre rýchle otvorenie alebo zatvorenie. Vnútorne steny nožového posúvača sú opláštené s unikátnymi klznými doskami (POM-C), ktoré znižujú drhnutie medzi posúvačom a telesom a zabraňujú upchaniu na tejto strane. Pri doskách sa jedná o ľahko vymeniteľné opotrebitelné diely, čo uľahčuje obsluhu a predlžuje životnosť platní posúvača. Konceptia Staffsjö s odnímateľnými prírubovými prítlačnými krúžkami a upchávkou TwinPack™ zjednodušuje údržbu a zabezpečuje vysokú prevádzkovú spoľahlivosť.

Flexibilita konštrukcie nožového posúvača D2G umožňuje vybavenie s rôznymi typmi príslušenstva, ako aj koncových spínačov.

Nožový posúvač **Stafsjö D2G** bol koncipovaný, vyrobený a preskúšaný podľa nariadení smernice tlakových prístrojov EU (PED 97/23/EG), dodatok II, modul A1 a nesie preto označenie CE.



MARTECH – SLOVAKIA, s.r.o., Rajecká 17, 010 01 ŽILINA

Tel.: +421 41 700 1455
+421 41 700 2455
+421 41 763 3456
Fax: +421 41 763 3455

mobil: +421 903 544 455
+421 911 644 455
+421 911 355 455
+421 911 661 196

e-mail: martech@euroweb.sk
martech@isternet.sk
www: martech-slovakia.sk

Konštrukčné parametre:**Maximálny pracovný tlak
v telese posúvača pri 20°C**

DN	bar
250-400	10

**Maximálny diferenčný tlak pri 20°C
pre statické média**

DN	bar
250-400	6

Z dôvodu deleného posúvača môže dôjsť pri nožovom posúvači D2G k netesnosti, ak bude vystavený rozdielnym tlakom pri médiách (plyn / kvapaliny).

Základné vyhotovenie**A. Teleso posúvača**

		materiál	najvyššia teplota v °C	nedoporučené
nerez	E	EN 10028-7 1.4436	500	
ocel'	B	EN 10028-2 1.0425	400	Agresívne média

Oceľové telesá (A) sú chemickou cestou poniklované a sú chránené epoxidovým náterom (mokré nanosenie, hrúbka vrstvy farby minimálne 80 µm)

B. Platňa posúvača

	teleso	materiál	povrchová úprava
nerez	E/B	EN 10028-7 1.4401	tvrdý chróm

C. Prírubový krúžok

	teleso	materiál	tesniaci krúžok
nerez	E	EN 10028-7 1.4436	P/PV
ocel'	B	EN 10028-2 1.0425	P/PV

Prírubové krúžky (A) sú chránené epoxidovým náterom (mokré nanosenie, hrúbka vrstvy farby minimálne 80 µm)

D. Tesniaci krúžok

		najvyššia teplota v °C
PTFE s O-krúžkom z Nitrilu	P	100
PTFE s O-krúžkom z Vitonu	PV	180

E. Upchávk

		pH	najvyššia teplota v °C
TwinPack™	TY	1-13	260

F. Tesnenie telesa

		pH	najvyššia teplota v °C
PTFE	TF	0-14	280

G. Vrtanie príruby

EN 1092 PN 10

H. Stavebná dĺžka

Stafsjö Standard – pozri tabuľku na str. 4
--

Pohon

Každý nožový posúvač D2G je vybavený s dvoma pneumatickými valcami (AC), pričom tieto môžu byť vybavené na želanie s rýchloodvzdušňovacím ventilom k rýchlemu otváraniu a zatváraníu.

Pneumatický valec – doporučené veľkosti pri ovládacom tlaku 5 bar

DN	250	300	400
AC	200	200	250
max. sila tlaku (kN)	14,1	14,1	22,1

V tabuľke sú doporučené veľkosti valcov pri normálnych podmienkach (tlak 5 bar). V prípade iných prevádzkových podmienok, obráťte sa prosím na obchodné zastúpenie.

Príslušenstvo

Koncový spínač		
mechanický	Ersce E100	
indukčný	IFM Electronic IG-2008-ABOA / IG0006	2-žilový 20-250 V AC/DC
	IFM Electronic IG-3008-BPKG / IG5401	3-žilový 10-36 V DC PNP

Príslušenstvo pre pneumatiký valec

magnetický ventil	Metal Work SOV 35 SOS OO	1/4"
	Metal Work SOV 45 SOS OO	1/2"
magnetický koncový vypínač	Elobau 102 247	2-žilový 10-250 V AC/DC
	Elobau 102 290 PE	3-žilový 10-30 V DC

V prípade otázok týkajúcich sa vyhotovenia alebo príslušenstva, obráťte sa, prosím, na príslušné obchodné zastúpenie.

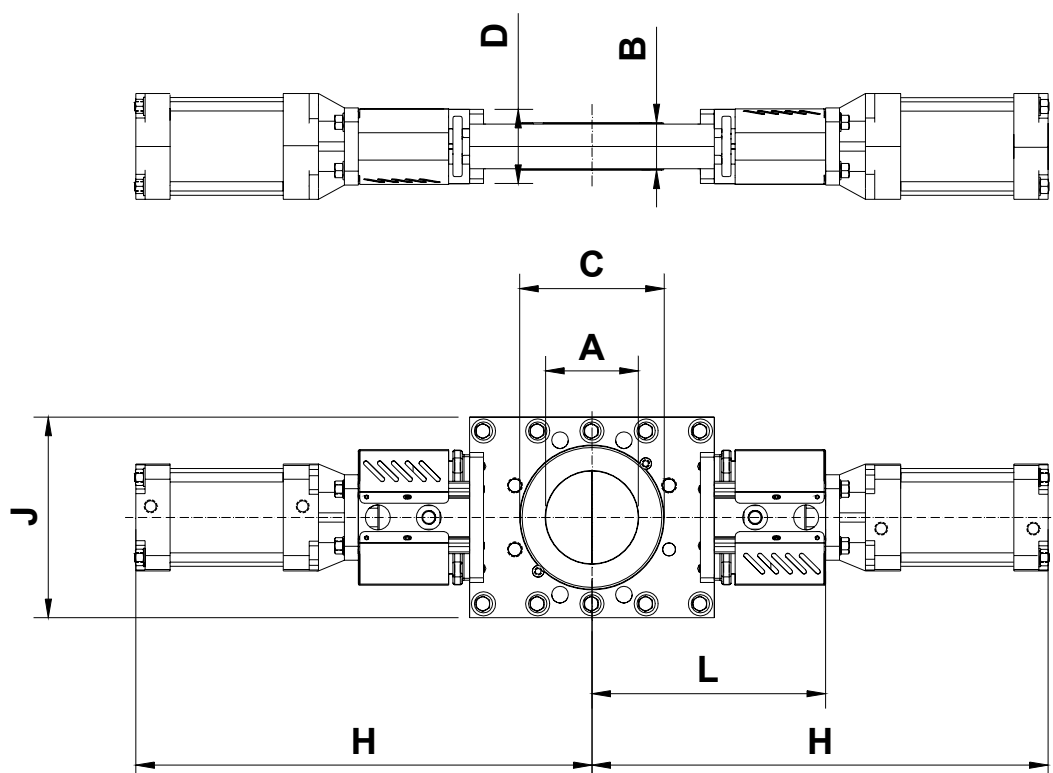
Tlaková skúška

Tlaková skúška sa vykonáva podľa ISO 5208 s vodou o teplote 20 °C nasledovne:
1,5 x pracovný tlak pri otvorenom posúvači = test telesa.

Z dôvodu konštrukcie dvojdielného posúvača, nevykonáva sa skúška na tesnosť uzatváracieho zariadenia.

Porovnateľné medzinárodné materiálové normy

Stafsjö Standard	Druh materiálu	Švédsko	Nemecko		USA			Veľká Británia	Japonsko
		SS	W. Nr.	DIN	ASTM	AISI	UNS	BS	JIS
A2	nerez	SS2333	W1.4301	X5CrNi18 M 10		304	S30400	304S15	SUS 304
AISI 304	nerez	AISI 304	W1.4301	X5CrNi18 M 10		304	S30400	304S15	SUS 304
EN AW-6063-T6	hliník	EN AW-6063-T6		AlMgSi 0,5	AA 6063				
GG25	sivá liatina	SS0125-00	0.6025	GG 25	A 48 No 40 B			Grade 260	FC 250
GGG50	tvárna liatina	SS0727	0.7050	GGG 50				Grade 500/7	FCD 500
SS0120-00	sivá liatina	SS0120-00	0.6020	GG 20	A 48 No 30 B			Grade 220	FC 200
SS1312	uhlíková oceľ	SS1312		RSt 37-2	A 36			40 B	
SS2303-03	nerez	SS2303-03	W1.4021	X20Cr13		420	S42010	420S37	SUS 420J1
SS2320-02	nerez	SS2320-02	W1.4016	X6Cr17		430	S43000	430S17	SUS 430
SS2333-02	nerez	SS2333-02	W1.4301	X5CrNi18 M 10		304	S30400	304S15	SUS 304
SS2343-12	Nerez	SS2343-12	W1.4408	G-X6CrNiMo 18 10	A 743-91 CF-8M			316 C 16	SCS 14
SS2343-28	Nerez	SS2343-28	W1.4436	X3CrNiMo17 13 3	A 240, Type 316			Gr 316 S 33	
SS2346-02	nerez	SS2346-02	W1.4305	X10CrNiS 18-9		303		303S31	SUS303
SS2347-02	nerez	SS2347-02	W1.4401	X5CrNiMo17 12 2		316	S31600	316S31	SUS 316
SS2383-02	nerez	SS2383-02	W1.4104	X12CrNiOS17		430 F	S43020		430 F
SS5170-00	mosadz	SS5170-00		CuZn39Pb3	C 36000			CZ 121	
SS2377-02	nerez	SS2377-02	W1.4462	X2CrNiMoN22 5 3			S31803	318S13	
W1.4408	nerez	W1.4408	W1.4408	G-X6CrNiMo 18 10	A 743-91 CF-8M			316 C 16	SCS 14



Rozmery [mm]

DN	250	300	400
A	250	300	400
B	69	78	89
C	319	374	479
D	154	180	210
H	859	941	1211
J	390	450	590
L	463	550	658

Hmotnosť posúvača spolu s pneumatickým valcom (AC)

DN	250	300	400
kg	140	170	300