

Nožový posúvač **Stafsjö** typ **BV** je obojstranne tesniaci posúvač s plným prietokom a je vyvinutý v prvej rade pre kvapaliny rôznych druhov a odpadové vody v čistíčkách.

Liatinové teleso konštrukčnej rady BV je odliate ako jednodielne, tesniaci profil pozostáva z Nitrilu. Platňa posúvača je z nerez. Unikátna upchávka TwinPack™ od Stafsjö zaručuje vysokú prevádzkovú spoľahlivosť.

Flexibilná konštrukcia BV umožňuje vybavenie s rôznymi ručnými alebo automatickými pohonmi, ako aj s príslušenstvom, ako sú koncové spínače.

Nožový posúvač **Stafsjö BV** bol koncipovaný, vyrobený a preskúšaný podľa nariadení smernice tlakových prístrojov EU (PED 97/23/EG), dodatok II, modul A1 a nesie preto označenie CE.



120

MARTECH – SLOVAKIA, s.r.o., Rajecká 17, 010 01 ŽILINA

Tel.: +421 41 700 1455  
+421 41 700 2455  
+421 41 763 3456  
Fax: +421 41 763 3455

mobil: +421 903 544 455  
+421 911 644 455  
+421 911 355 455  
+421 911 661 196

e-mail: [martech@euroweb.sk](mailto:martech@euroweb.sk)  
[martech@isternet.sk](mailto:martech@isternet.sk)  
www: [martech-slovakia.sk](http://martech-slovakia.sk)

### Konštrukčné parametre:

#### Maximálny pracovný tlak v telese posúvača pri 20°C

DN	bar
80-600	10

#### Maximálny diferenčný tlak pri 20°C

DN	bar
80-250	10
300-350	6
400	4
500-600	2,5

### Základné vyhotovenie

#### A. Teleso posúvača

		materiál	najvyššia teplota v °C	nedoporučené pre:
Sivá liatina	A	GG25	200	korozívne média

Liatinové teleso je chránené epoxidovým náterom (mokré nanosenie, hrúbka vrstvy farby 140-200µm).

#### B. Platňa posúvača

	teleso	materiál
nerez	A	SS2333/AISI304

#### C. Profil tesnenia

		najvyššia teplota v °C
Nitril	N	100

#### D. Upchávkva

		pH	najvyššia teplota v °C
TwinPack™	TY	1-13	260

#### E. Vrtanie príruby

EN 1092 PN 10
---------------

#### F. Stavebná dĺžka

DIN 3202 K1
-------------

### Pohon

#### Ručný pohon

ručné koleso	HW
raster DN 80-150	RW
reťazové koleso	CW
skrutkovicová prevodovka	BG

#### Automatický pohon

pneumatický valec	AC
elektromotor	EM
hydraulický valec	MH

#### Pneumatický valec – doporučené veľkosti pri ovládacom tlaku vzduchu 5 bar

DN	80	100	125	150	200	250	300	350	400	500	600
AC	100-100	100-100	100-150	100-150	160-250	160-250	160-300	200-400	200-450	200-600	250-630
max. sila tlaku (kN)	3,5	3,5	3,5	3,5	9,0	9,0	9,0	14,1	14,1	14,1	22,1

V tabuľke sú doporučené veľkosti valcov pri normálnych podmienkach (tlak 5 bar). V prípade iných prevádzkových podmienok, obráťte sa prosím na obchodné zastúpenie.

#### Elektropohon – doporučené veľkosti pri rotačnom pohone (AUMA Multi-Turn)

DN	80	100	125	150	200	250	300	350
AUMA	SA 07.1	SA 07.1	SA 07.1	SA 07.1	SA 07.5	SA 07.5	SA 10.1	SA 10.1
pripojenie	F10/A	F10/A	F10/A	F10/A	F10/A	F10/A	F10/A	F10/A

DN	400	500	600
AUMA	SA 10.1	SA 10.1	SA 10.1
pripojenie	F10/A	F10/A	F10/A

Elektrický pohon je pripojený podľa ISO 5210. Tabuľka udáva pre elektropohony hodnoty pri normálnych prevádzkových podmienkach. V prípade iných prevádzkových podmienok, obráťte sa prosím na obchodné zastúpenie.

Pre použitie iných pohonov obráťte sa prosím na obchodné zastúpenie.

**MARTECH – SLOVAKIA, s.r.o., Rajecká 17, 010 01 ŽILINA**

Tel.: +421 41 700 1455  
+421 41 700 2455  
+421 41 763 3456  
Fax: +421 41 763 3455

mobil: +421 903 544 455  
+421 911 644 455  
+421 911 355 455  
+421 911 661 196

e-mail: martech@euroweb.sk  
martech@isternet.sk  
www martech-slovakia.sk

### Príslušenstvo

#### Koncový spínač

mechanický	Ersce E100	
indukčný	IFM Electronic IG-2008-ABOA / IG0006	2-žilový 20-250 V AC/DC
	IFM Electronic IG-3008-BPKG / IG5401	3-žilový 10-36 V DC PNP

#### Príslušenstvo pre pneumatiký valec

magnetický ventil	Metal Work SOV 35 SOS OO	1/4"
	Metal Work SOV 45 SOS OO	1/2"
magnetický koncový spínač	Elobau 102 247	2-žilový 10-250 V AC/DC
	Elobau 102 290 PE	3-žilový 10-30 V DC

V prípade otázok vzťahujúcich sa na príslušenstvo sa prosím obráťte na obchodné zastúpenie.

### Koeficient objemového prietoku $K_v$

$K_v$  – hodnota pre vodu pri 15°C

DN [mm]	$K_v [ \frac{m^3 / h}{\sqrt{bar}} ]$	Otvorený posúvač / prierezová plocha v [mm <sup>2</sup> ]
80	850	5 027
100	1 545	7 854
125	2 600	12 272
150	3 650	17 671
200	7 300	31 416
250	11 680	49 087
300	18 650	70 686

### Tlaková skúška

Tlaková skúška sa vykonáva podľa ISO 5208 s vodou o teplote 20 °C nasledovne:

1,5 x pracovný tlak pri otvorenom posúvači = test telesa.

1,1 x max. diferenčný tlak pri uzavretom posúvači = test uzatvárania

### Normovaná tesnosť

Pre posúvač s mäkkým tesniacim krúžkom podľa ISO 5208, trieda A – počas doby skúšky sa neobjaví žiadna viditeľná netesnosť. TAPPI TIS 405-8, MSS SP-81

### Porovnateľné medzinárodné materiálové normy

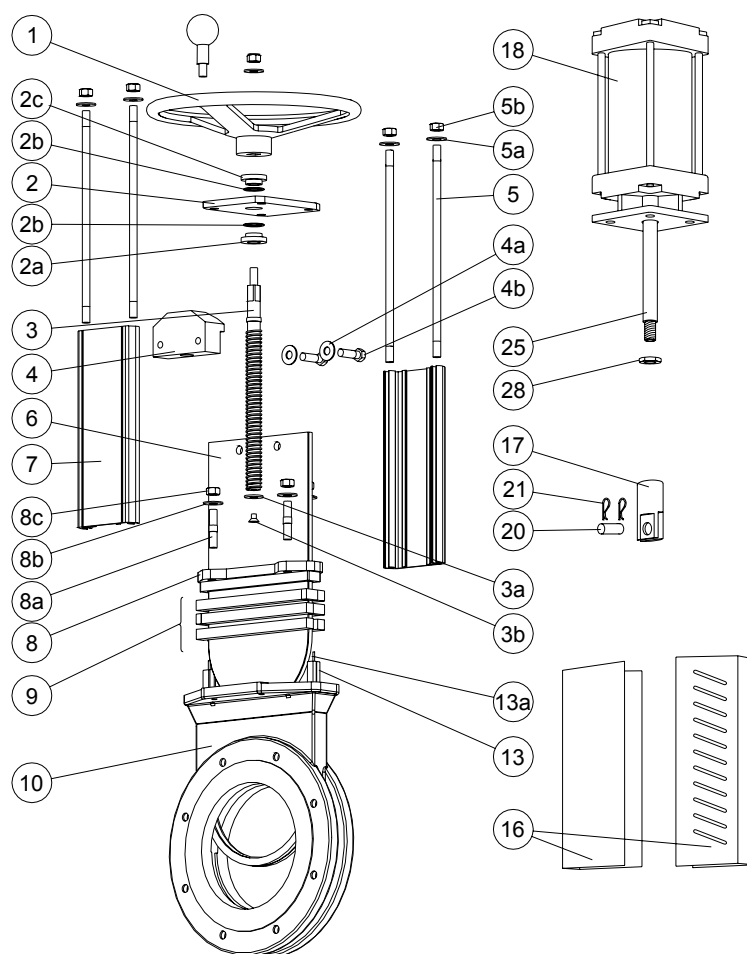
Stafsjö Standard	Druh materiálu	Švédsko	Nemecko		USA			Anglicko	Japonsko
		SS	W. Nr.	DIN	ASTM	AISI	UNS	BS	JIS
A2	nerez	SS2333	W1.4301	X5CrNi18 M 10		304	S30400	304S15	SUS 304
AISI 304	nerez	AISI 304	W1.4301	X5CrNi18 M 10		304	S30400	304S15	SUS 304
EN AW-6063-T6	hliník	EN AW-6063-T6		AlMgSi 0,5	AA 6063				
GG25	sivá liatina	SS0125-00	0.6025	GG 25	A 48 No 40 B			Grade 260	FC 250
GGG50	tvárna liatina	SS0727	0.7050	GGG 50				Grade 500/7	FCD 500
SS0120-00	sivá liatina	SS0120-00	0.6020	GG 20	A 48 No 30 B			Grade 220	FC 200
SS1312	uhlíková oceľ	SS1312		RSt 37-2	A 36			40 B	
SS2303-03	nerez	SS2303-03	W1.4021	X20Cr13		420	S42010	420S37	SUS 420J1
SS2320-02	nerez	SS2320-02	W1.4016	X6Cr17		430	S43000	430S17	SUS 430
SS2333-02	nerez	SS2333-02	W1.4301	X5CrNi18 M 10		304	S30400	304S15	SUS 304
SS2343-12	nerez	SS2343-12	W1.4408	G-X6CrNiMo 18 10	A 743-91 CF-8M			316 C 16	SCS 14
SS2343-28	nerez	SS2343-28	W1.4436	X3CrNiMo17 13 3	A 240, Type 316			Gr 316 S 33	
SS2346-02	nerez	SS2346-02	W1.4305	X10CrNiS 18-9		303		303S31	SUS303
SS2347-02	nerez	SS2347-02	W1.4401	X5CrNiMo17 12 2		316	S31600	316S31	SUS 316
SS2383-02	nerez	SS2383-02	W1.4104	X12CrNiOS17		430 F	S43020		430 F
SS5170-00	mosadz	SS5170-00		CuZn39Pb3	C 36000			CZ 121	
SS2377-02	nerez	SS2377-02	W1.4462	X2CrNiMoN22 5 3			S31803	318S13	
W1.4408	nerez	W1.4408	W1.4408	G-X6CrNiMo 18 10	A 743-91 CF-8M			316 C 16	SCS 14

MARTECH – SLOVAKIA, s.r.o., Rajecká 17, 010 01 ŽILINA

Tel.: +421 41 700 1455  
 +421 41 700 2455  
 +421 41 763 3456  
 Fax: +421 41 763 3455

mobil: +421 903 544 455  
 +421 911 644 455  
 +421 911 355 455  
 +421 911 661 196

e-mail: martech@euroweb.sk  
 martech@isternet.sk  
 www: martech-slovakia.sk



Poz.	Diel	Materiál
1	ručné koleso	hliník ENAC-AISI9Cu3(Fe)
2	nosník	nerez SS2333-02
2a	ložisko vretena	mosadz SS5170-00
2b	ložisková podložka	POM
2c	ložisko vretena	mosadz SS5170-00
3	vreteno	nerez SS2320-02
3a	doraz. podložka	nerez SS2320-02
3b	skrutka	A2
4	matica vretena	mosadz SS5170-00
4a	podložka	A2
4b	skrutka	A2
5	tiahlo	nerez SS2333-02
5a	podložka	A2
5b	matica	A2
6	platňa posúvača	pozri zákl. vybavenie B
7	hranol	hliník EN AW-6063-T6

Poz.	Diel	Materiál
8	veko upchávky	sivá liatina GG25
8a	závrtná skrutka	A2 + pozinkovaná
8b	podložka	A2
8c	matica	A2 + pozinkovaná
9	upchávka*	pozri zákl. vybavenie D
10	teleso posúvača	pozri zákl. vybavenie A
13	profil tesnenia*	pozri zákl. vybavenie C
13a	oceľový drôt*	nerez
16	chránič, nie pre HW	nerez SS2333-02
17	upevnenie posúvača	nerez SS2346-02
18	valec	pozri údajový list
20	čap	nerez SS2346-02
21	kolík	nerez SS2343-02
25	piestnica	nerez SS2383-02
28	kontra matica	nerez SS2346-02

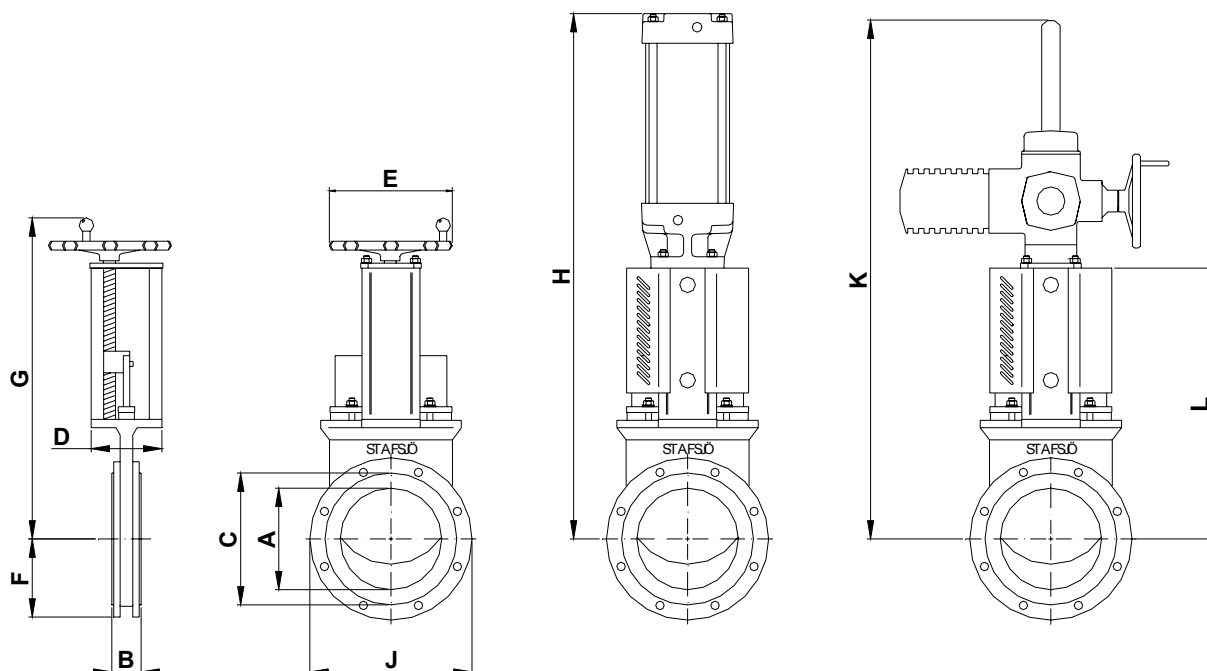
\* doporučené náhradné diely

MARTECH – SLOVAKIA, s.r.o., Rajecká 17, 010 01 ŽILINA

Tel.: +421 41 700 1455  
 +421 41 700 2455  
 +421 41 763 3456  
 Fax: +421 41 763 3455

mobil: +421 903 544 455  
 +421 911 644 455  
 +421 911 355 455  
 +421 911 661 196

e-mail: martech@euroweb.sk  
 martech@istemet.sk  
 www: martech-slovakia.sk



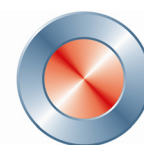
### Rozmery [mm]

DN	80	100	125	150	200	250	300	350	400	500	600
A	80	100	125	150	200	250	300	350	400	500	600
B	46	52	56	56	60	68	78	78	102	127	154
C	126	151	182	212	262	324	368	423	486	596	698
D	80	80	80	80	145	145	145	175	175	250	250
E	200	200	200	200	315	315	315	400	400	520	635
F	100	115	127	143	172	203	223	206	238	285	340
G	349	394	502	560	699	801	904	1005	1105	1369	1586
H	547	592	692	750	1017	1115	1275	1552	1702	2170	2440
J	200	229	254	285	343	406	445	450	508	617	737
K	470	535	611	695	874	1029	1195	1399	1559	1908	2225
L	277	322	372	430	560	660	765	907	1007	1245	1460

Pohon EM pre typovú veľkosť DN 80-150 je o 45° pootočený.

### Hmotnosť posúvača spolu s ručným kolesom (HW)

DN	80	100	125	150	200	250	300	350	400	500	600
kg	12	15	21	26	42	58	80	115	159	291	464



**Stafsjö**  
SINCE 1666

Výrobca si vyhradzuje právo na zmeny bez predchádzajúceho upozornenia.

[www.stafsjo.com](http://www.stafsjo.com)

MARTECH – SLOVAKIA, s.r.o., Rajecká 17, 010 01 ŽILINA

Tel.: +421 41 700 1455  
+421 41 700 2455  
+421 41 763 3456  
Fax: +421 41 763 3455

mobil: +421 903 544 455  
+421 911 644 455  
+421 911 355 455  
+421 911 661 196

e-mail: [martech@euroweb.sk](mailto:martech@euroweb.sk)  
[martech@isinet.sk](mailto:martech@isinet.sk)  
www: [martech-slovakia.sk](http://martech-slovakia.sk)